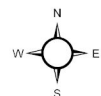
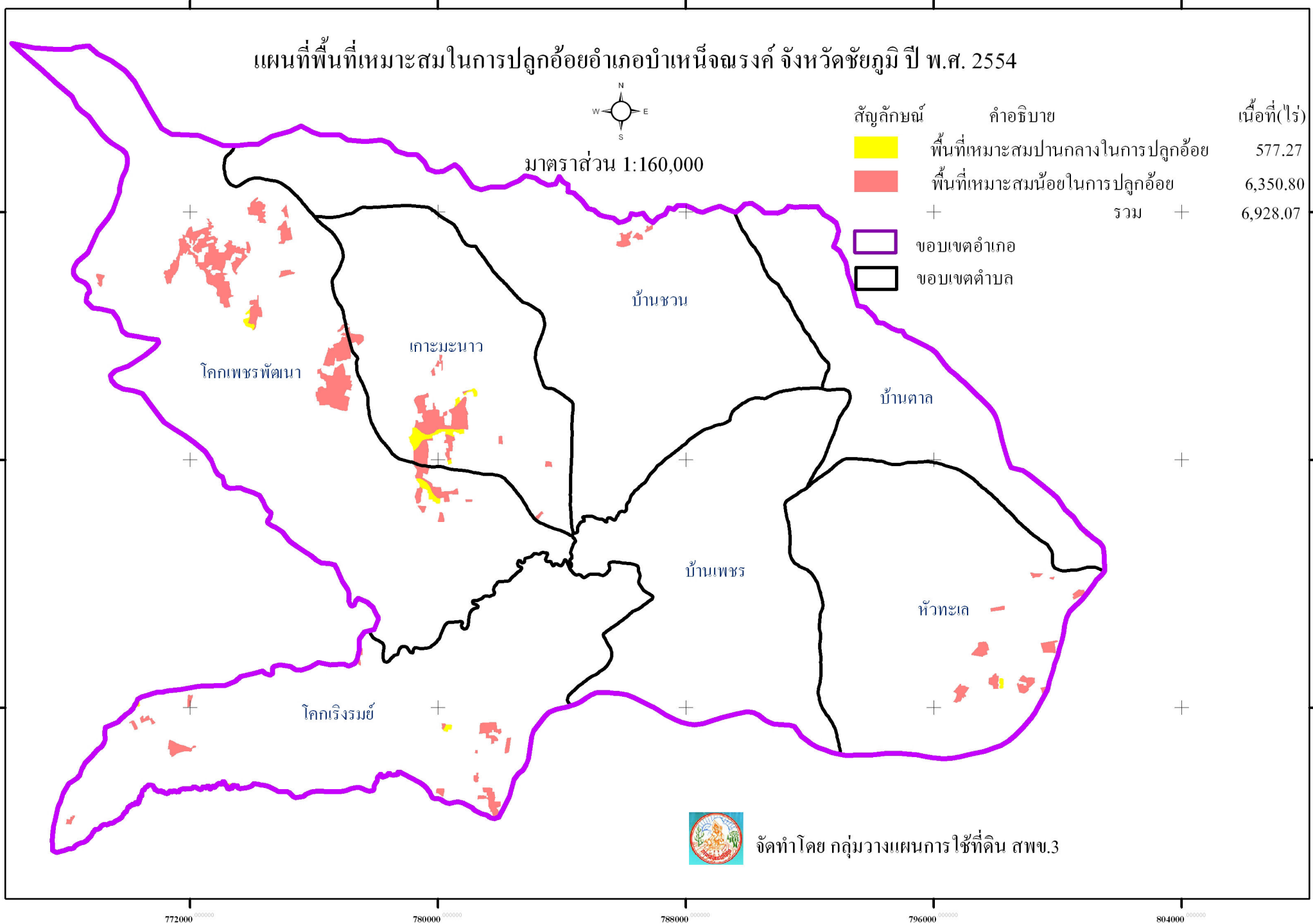


แผนที่พื้นที่เหมาะสมในการปลูกอ้อยอำเภอบำเหน็จณรงค์ จังหวัดชัยภูมิ ปี พ.ศ. 2554



มาตราส่วน 1:160,000

สัญลักษณ์	คำอธิบาย	เนื้อที่(ไร่)
	พื้นที่เหมาะสมปานกลางในการปลูกอ้อย	577.27
	พื้นที่เหมาะสมน้อยในการปลูกอ้อย	6,350.80
+	รวม	6,928.07
	ขอบเขตอำเภอ	
	ขอบเขตตำบล	



จัดทำโดย กลุ่มวางแผนการใช้ที่ดิน ส.พ.บ.3