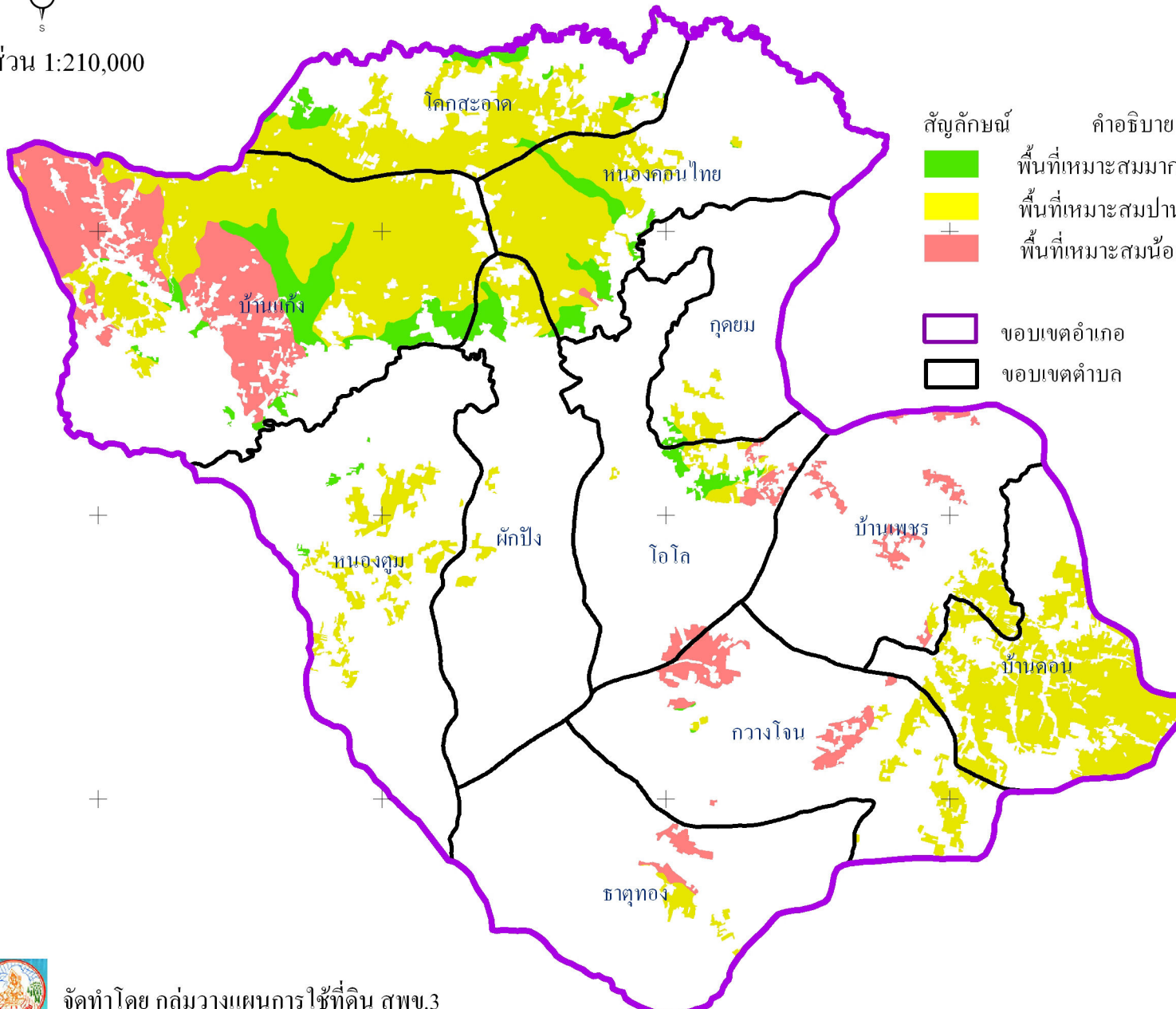


แผนที่พื้นที่ที่เหมาะสมในการปลูกอ้อยอำเภอภูเขียวจังหวัดชัยภูมิ ปี พ.ศ. 2554

มาตราส่วน 1:210,000



สัญลักษณ์	คำอธิบาย	เนื้อที่(ไร่)
	พื้นที่ที่เหมาะสมมากในการปลูกอ้อย	13,108.98
	พื้นที่ที่เหมาะสมปานกลางในการปลูกอ้อย	87,333.16
	พื้นที่ที่เหมาะสมน้อยในการปลูกอ้อย	24,482.58
	รวม	124,924.72
	ขอบเขตอำเภอ	
	ขอบเขตตำบล	



จัดทำโดย กลุ่มวางแผนการใช้ที่ดิน สพข.3