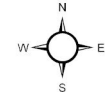


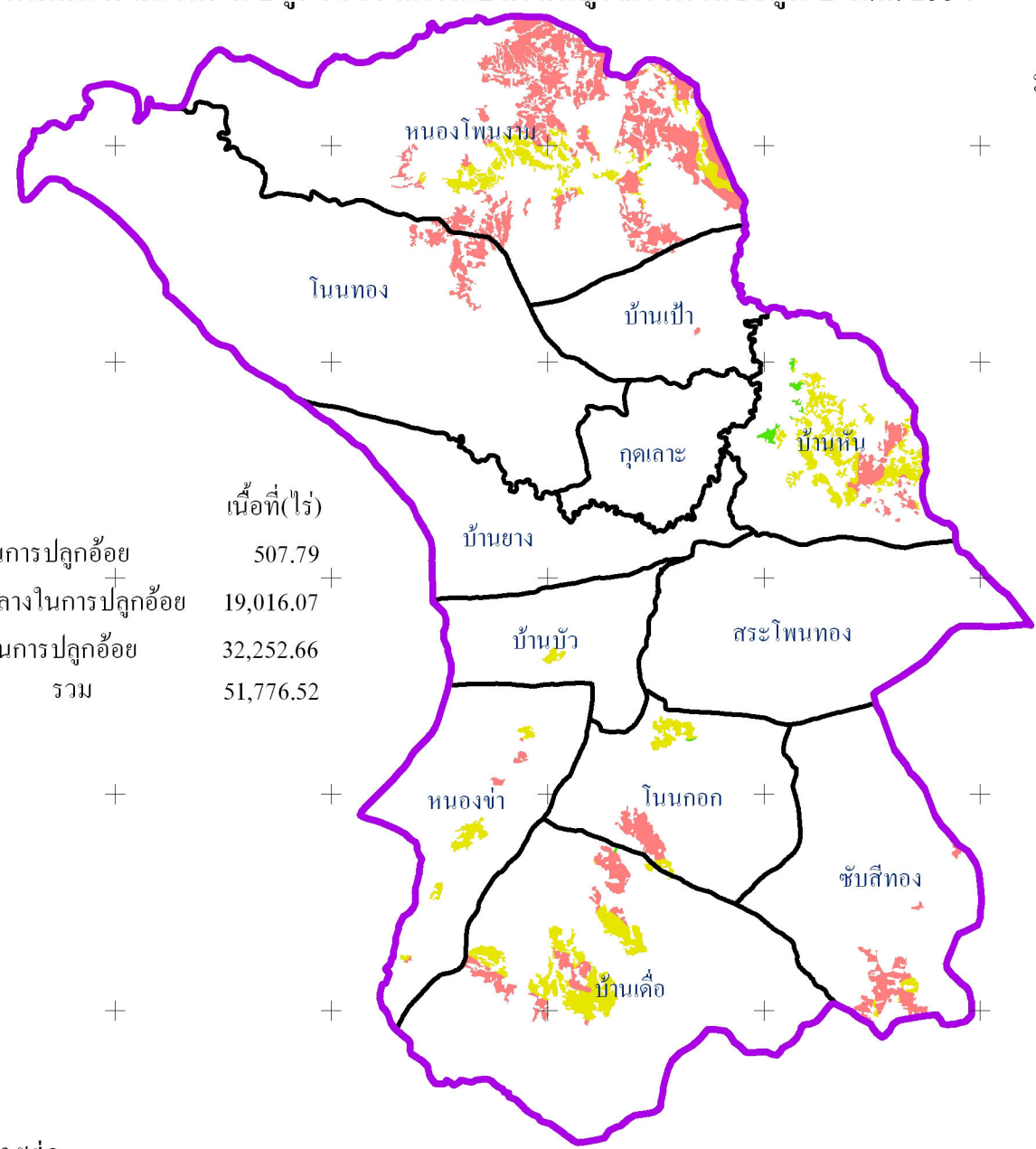
แผนที่พื้นที่เหมาะสมในการปลูกอ้อยอำเภอเกษตรสมบูรณ์จังหวัดชัยภูมิ ปี พ.ศ. 2554



มาตราส่วน 1:300,000

สัญลักษณ์	คำอธิบาย	เนื้อที่(ไร่)
	พื้นที่เหมาะสมมากในการปลูกอ้อย	507.79
	พื้นที่เหมาะสมปานกลางในการปลูกอ้อย	19,016.07
	พื้นที่เหมาะสมน้อยในการปลูกอ้อย	32,252.66
	รวม	51,776.52

- ขอบเขตอำเภอ
- ขอบเขตตำบล



จัดทำโดย กลุ่มวางแผนการใช้ที่ดิน สทพช.3