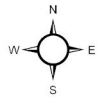
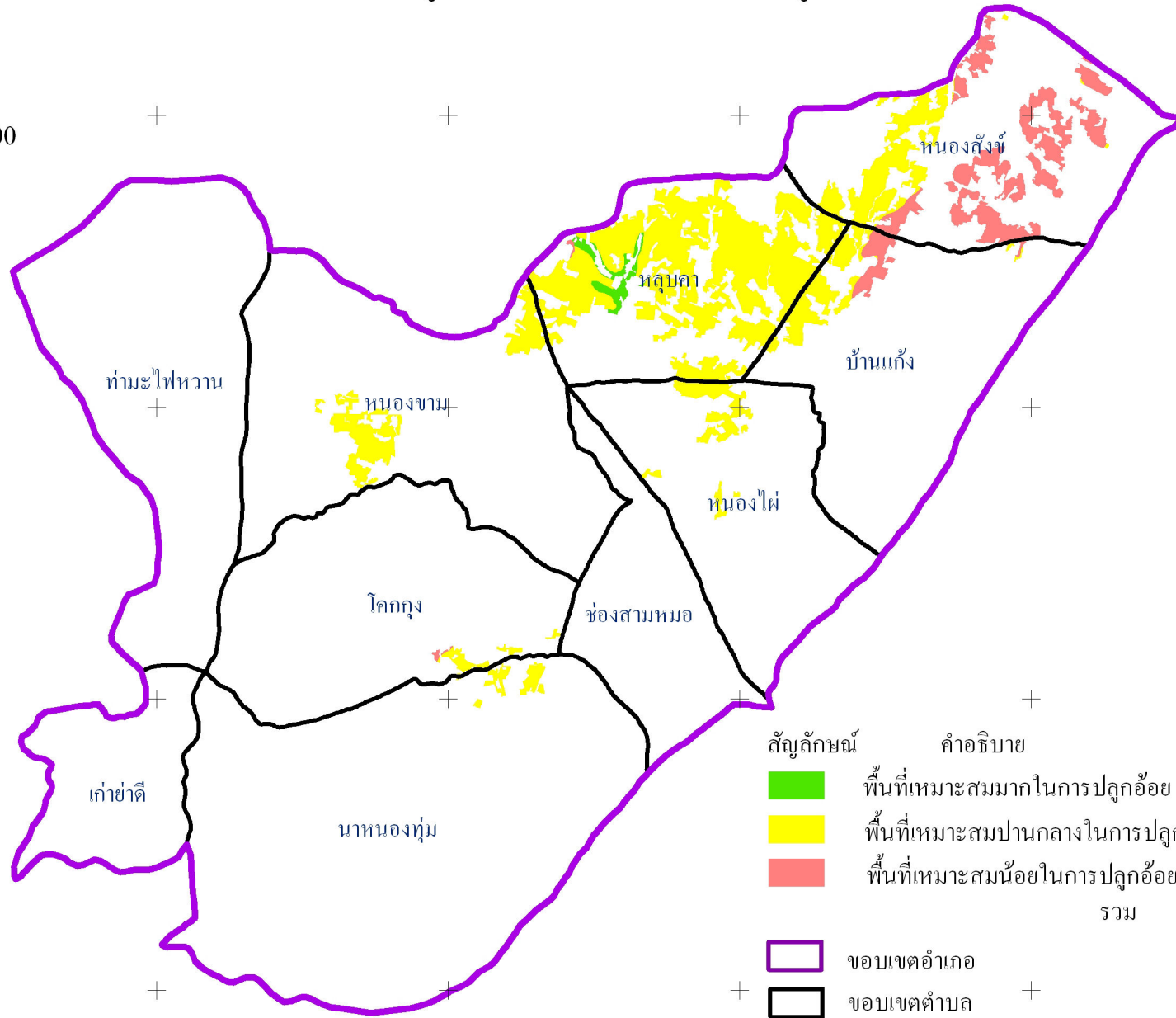


แผนที่พื้นที่เหมาะสมในการปลูกอ้อยอำเภอแก้งคร้อจังหวัดชัยภูมิ ปี พ.ศ. 2554



มาตราส่วน 1:210,000



สัญลักษณ์	คำอธิบาย	เนื้อที่(ไร่)
	พื้นที่ที่เหมาะสมมากในการปลูกอ้อย	817.25
	พื้นที่ที่เหมาะสมปานกลางในการปลูกอ้อย	29,699.85
	พื้นที่ที่เหมาะสมน้อยในการปลูกอ้อย	7,675.77
	รวม	38,192.87
	ขอบเขตอำเภอ	
	ขอบเขตตำบล	



จัดทำโดย กลุ่มวางแผนการใช้ที่ดิน สพข.3