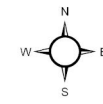
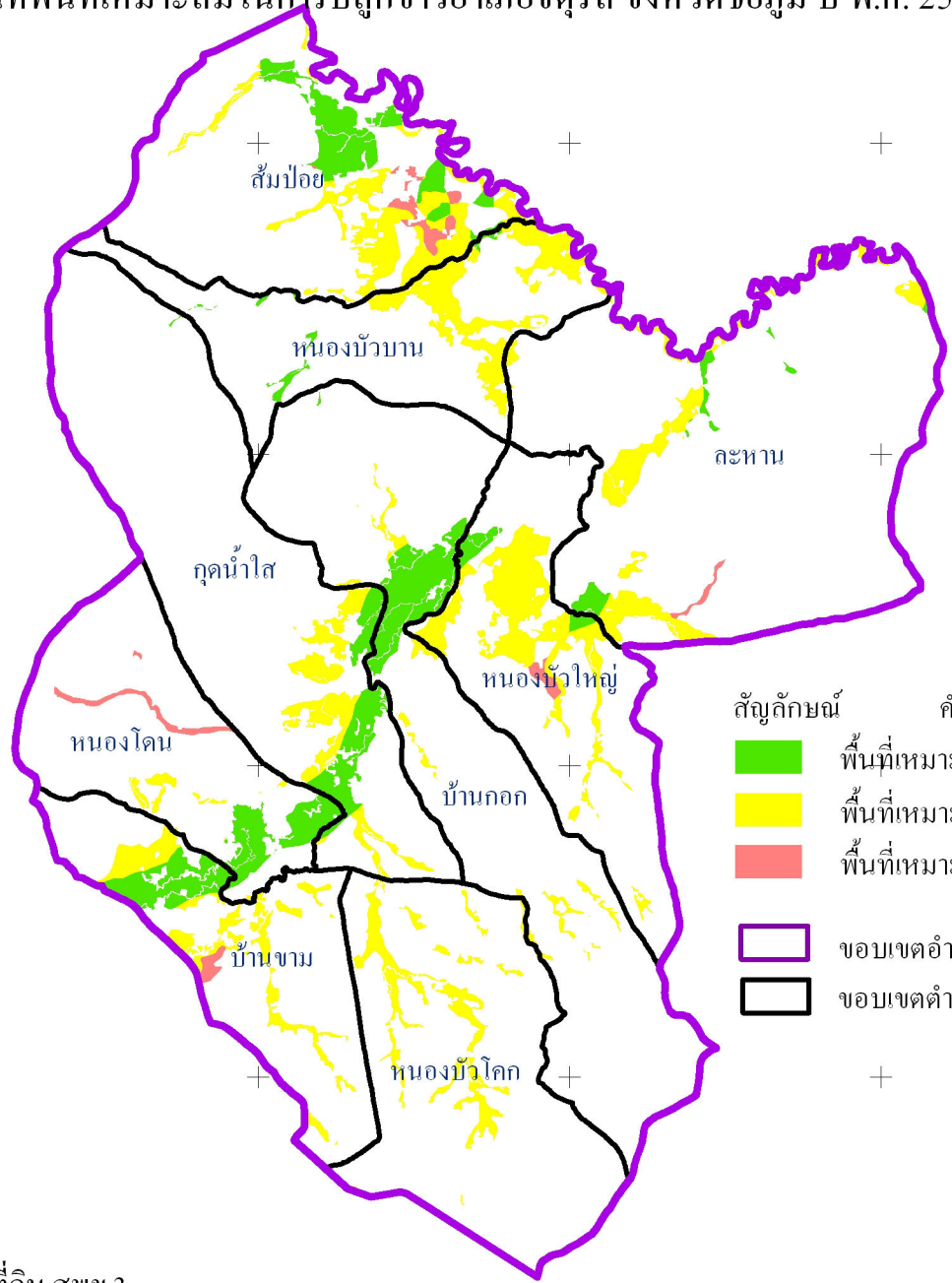


แผนที่พื้นที่ที่เหมาะสมในการปลูกข้าวอำเภอจตุรัส จังหวัดชัยภูมิ ปี พ.ศ. 2554



มาตราส่วน 1:240,000



สัญลักษณ์	คำอธิบาย	เนื้อที่(ไร่)
	พื้นที่ที่เหมาะสมมากในการปลูกข้าว	17,898.00
	พื้นที่เหมาะสมปานกลางในการปลูกข้าว	36,059.90
	พื้นที่เหมาะสมน้อยในการปลูกข้าว	2,408.12
	รวม	56366.02
	ขอบเขตอำเภอ	
	ขอบเขตตำบล	



จัดทำโดย กลุ่มวางแผนการใช้ที่ดิน สพข.3