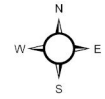
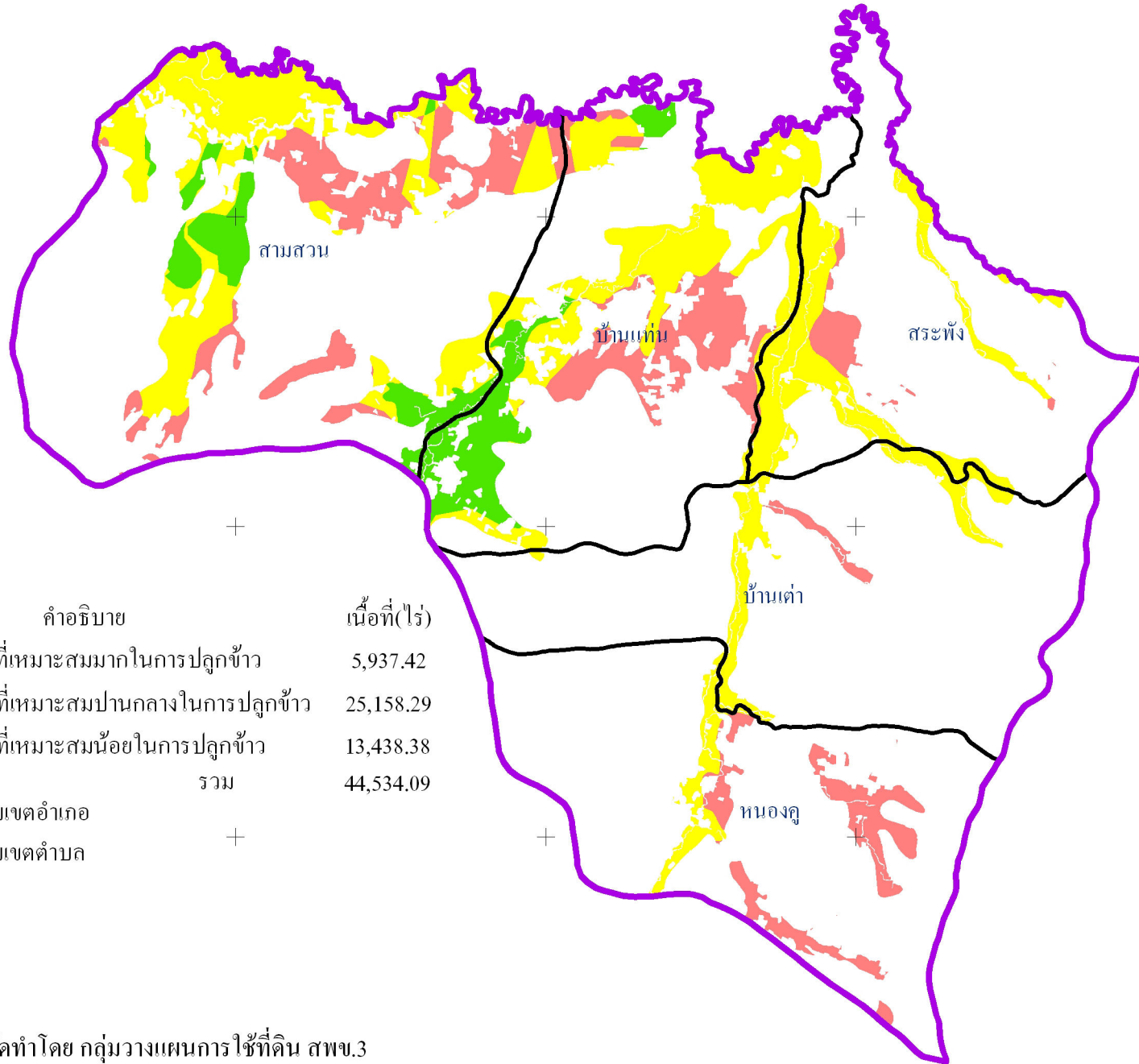


แผนที่พื้นที่เหมาะสมในการปลูกข้าวอำเภอบ้านแท่น จังหวัดชัยภูมิ ปี พ.ศ. 2554



มาตราส่วน 1:140,000



สัญลักษณ์	คำอธิบาย	เนื้อที่(ไร่)
	พื้นที่เหมาะสมมากในการปลูกข้าว	5,937.42
	พื้นที่เหมาะสมปานกลางในการปลูกข้าว	25,158.29
	พื้นที่เหมาะสมน้อยในการปลูกข้าว	13,438.38
	รวม	44,534.09
	ขอบเขตอำเภอ	
	ขอบเขตตำบล	



จัดทำโดย กลุ่มวางแผนการใช้ที่ดิน สฟช.3