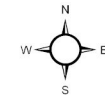
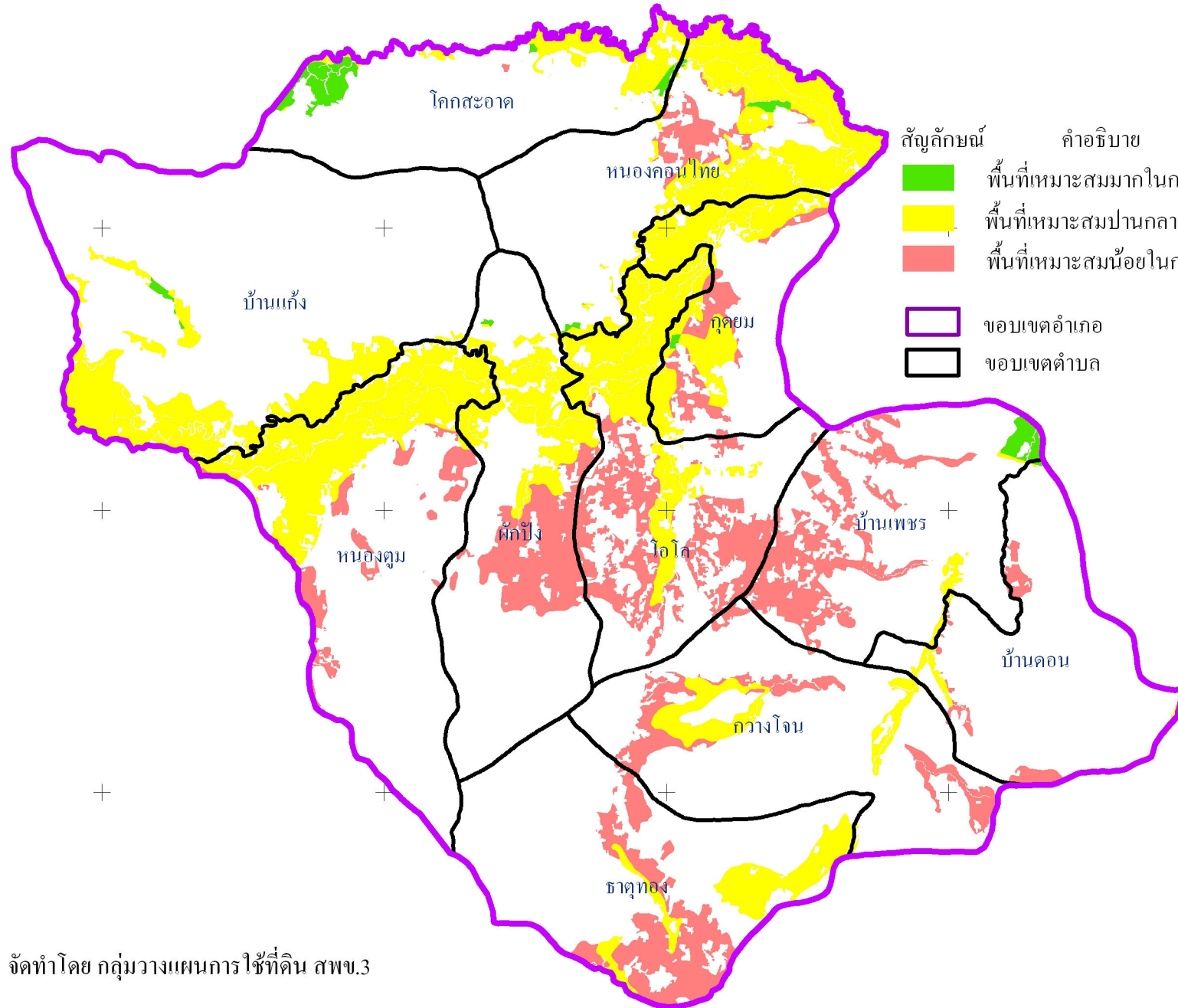


# แผนที่พื้นที่เหมาะสมในการปลูกข้าวอำเภอภูเขียว จังหวัดชัยภูมิ ปี พ.ศ. 2554



มาตราส่วน 1:200,000



สัญลักษณ์	คำอธิบาย	เนื้อที่(ไร่)
	พื้นที่ที่เหมาะสมมากในการปลูกข้าว	3,423.32
	พื้นที่ที่เหมาะสมปานกลางในการปลูกข้าว	8,1581.38
	พื้นที่ที่เหมาะสมน้อยในการปลูกข้าว	50,027.86
	รวม	220,037.26
	ขอบเขตอำเภอ	
	ขอบเขตตำบล	



จัดทำโดย กลุ่มวางแผนการใช้ที่ดิน สพข.3