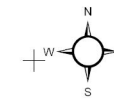
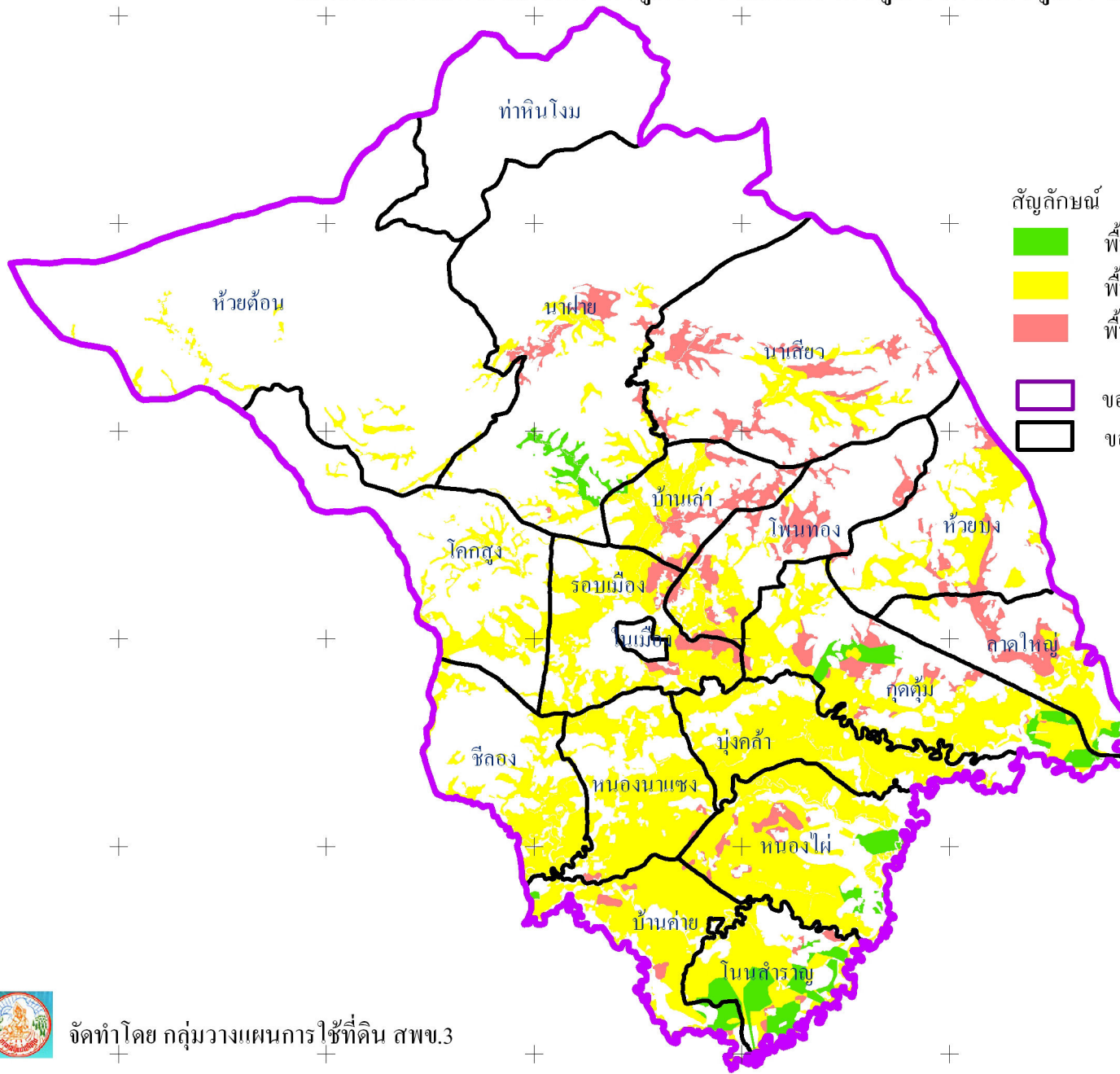


# แผนที่พื้นที่เหมาะสมในการปลูกข้าวอำเภอเมืองชัยภูมิ จังหวัดชัยภูมิ ปี พ.ศ. 2554



มาตราส่วน 1:300,000



สัญลักษณ์	คำอธิบาย	เนื้อที่(ไร่)
	พื้นที่เหมาะสมมากในการปลูกข้าว	14,031.71
	พื้นที่เหมาะสมปานกลางในการปลูกข้าว	182,273.27
	พื้นที่เหมาะสมน้อยในการปลูกข้าว	34,672.56
	รวม	230,977.54
	ขอบเขตอำเภอ	
	ขอบเขตตำบล	



จัดทำโดย กลุ่มวางแผนการใช้ที่ดิน สทช.3