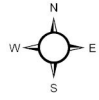
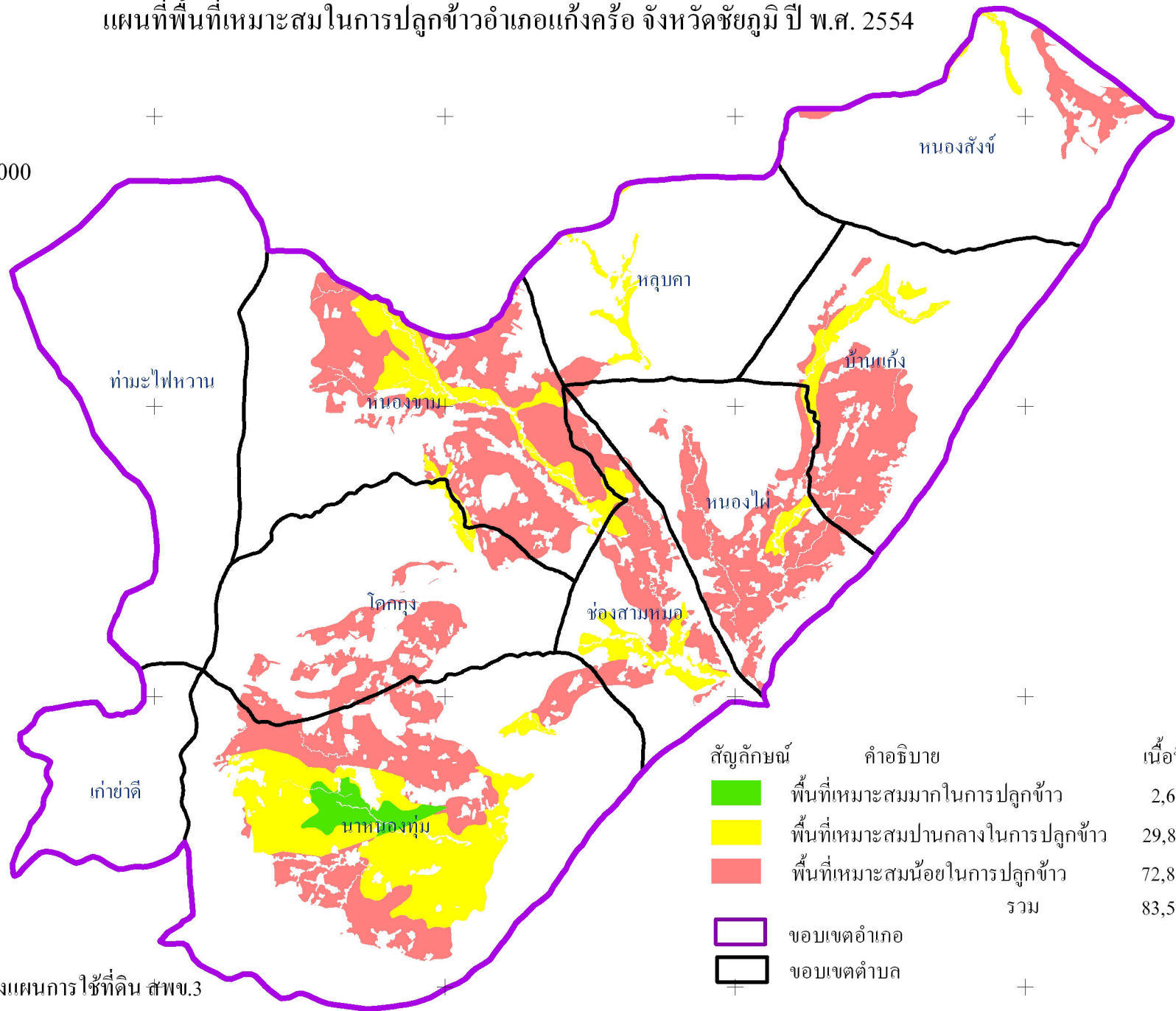


แผนที่พื้นที่เหมาะสมในการปลูกข้าวอำเภอแก้งคร้อ จังหวัดชัยภูมิ ปี พ.ศ. 2554



มาตราส่วน 1:200,000



สัญลักษณ์	คำอธิบาย	เนื้อที่(ไร่)
	พื้นที่ที่เหมาะสมมากในการปลูกข้าว	2,610.62
	พื้นที่ที่เหมาะสมปานกลางในการปลูกข้าว	29,807.31
	พื้นที่เหมาะสมน้อยในการปลูกข้าว	72,835.57
	รวม	83,505.57
	ขอบเขตอำเภอ	
	ขอบเขตตำบล	



จัดทำโดย กลุ่มวางแผนการใช้ที่ดิน สฟพ.3