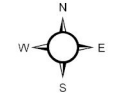
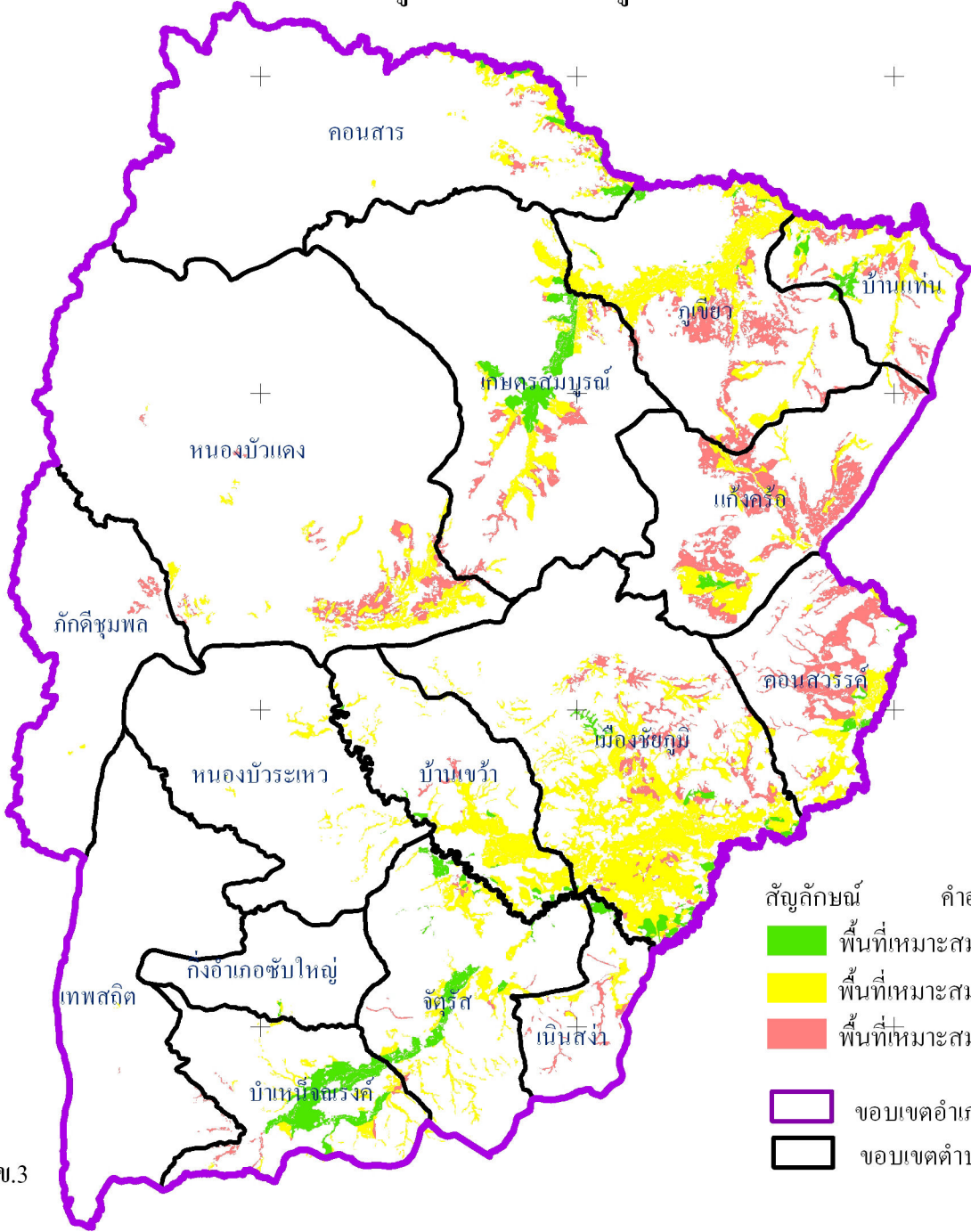


แผนที่พื้นที่ที่เหมาะสมในการปลูกข้าว จังหวัดชัยภูมิ ปี พ.ศ. 2554



มาตราส่วน 1:850,000



| สัญลักษณ์ | คำอธิบาย | เนื้อที่(ไร่) |
|-----------|---------------------------------------|-------------------|
| | พื้นที่ที่เหมาะสมมากในการปลูกข้าว | 117,018.53 |
| | พื้นที่ที่เหมาะสมปานกลางในการปลูกข้าว | 56,081.99 |
| | พื้นที่ที่เหมาะสมน้อยในการปลูกข้าว | 285,550.76 |
| | รวม | 963,381.28 |
| | ขอบเขตอำเภอ | |
| | ขอบเขตตำบล | |



จัดทำโดย กลุ่มวางแผนการใช้ที่ดิน สพข.3