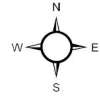
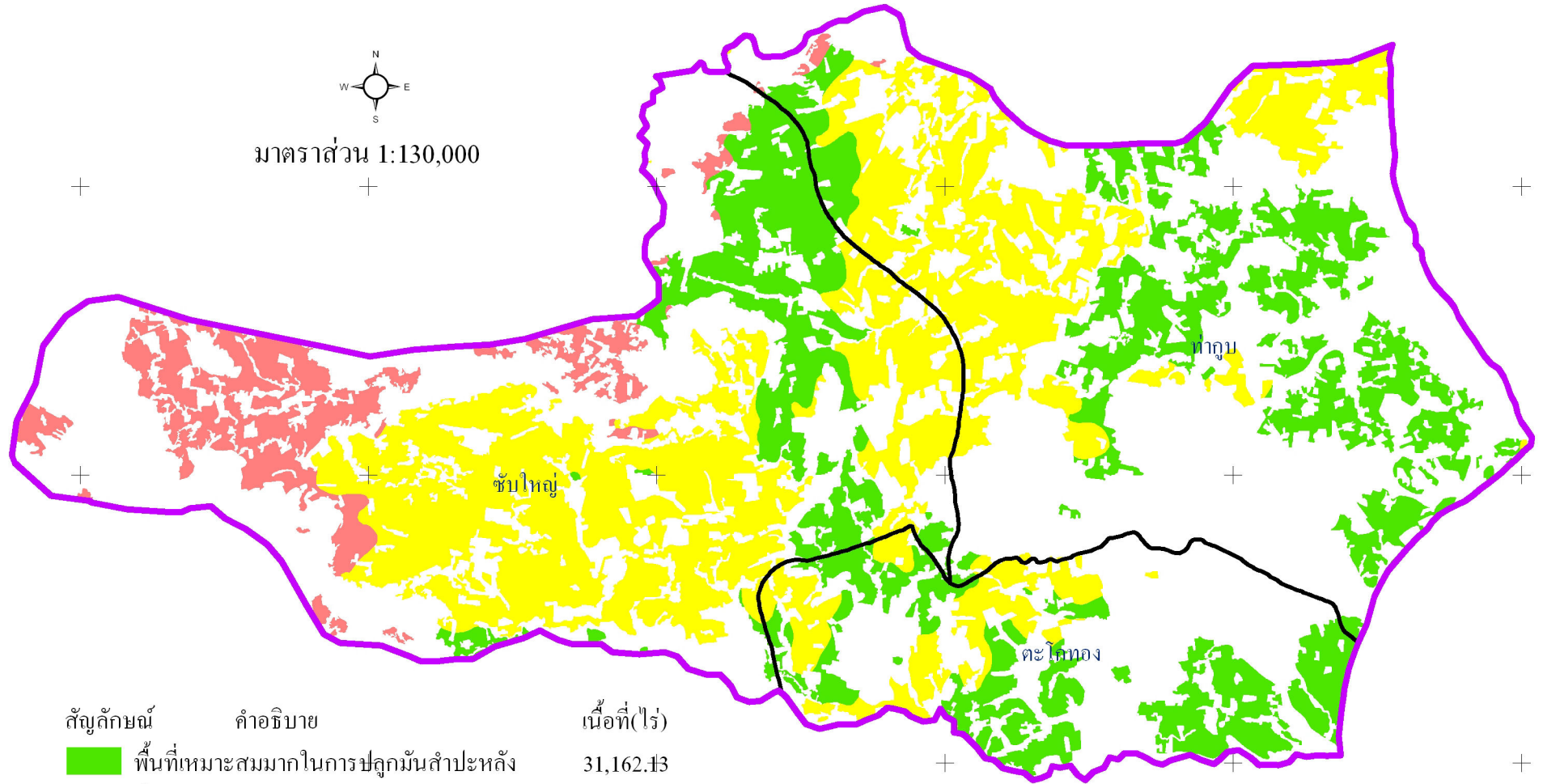


# แผนที่พื้นที่เหมาะสมในการปลูกมันสำปะหลังอำเภอชัยใหญ่ จังหวัดชัยภูมิ ปี พ.ศ. 2554



มาตราส่วน 1:130,000



สัญลักษณ์	คำอธิบาย	เนื้อที่(ไร่)
	พื้นที่ที่เหมาะสมมากในการปลูกมันสำปะหลัง	31,162.43
	พื้นที่ที่เหมาะสมปานกลางในการปลูกมันสำปะหลัง	41,666.83
	พื้นที่ที่เหมาะสมน้อยในการปลูกมันสำปะหลัง	8,440.78
	รวม	6,778.77

ขอบเขตอำเภอ

ขอบเขตตำบล



จัดทำโดย กลุ่มวางแผนการใช้ที่ดิน สพข.3