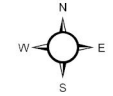
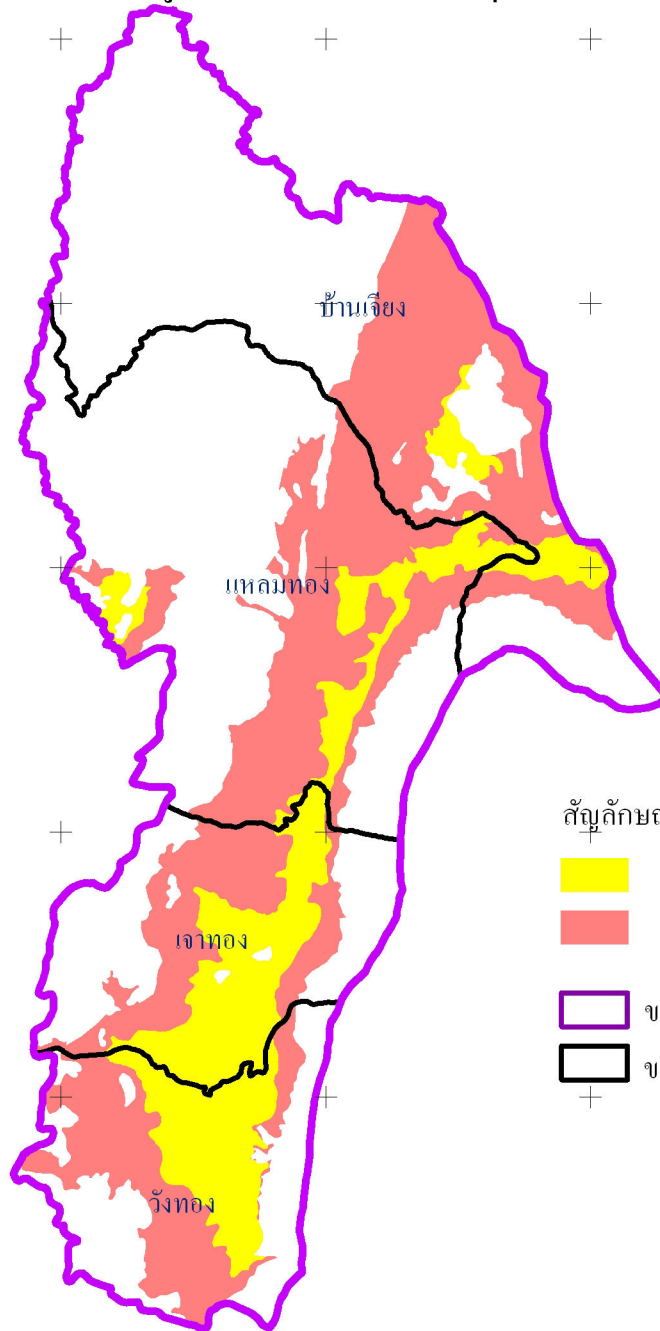


แผนที่พื้นที่เหมาะสมในการปลูกข้าวโพด อำเภอภักดีชุมพล จังหวัดชัยภูมิ ปี พ.ศ. 2554



มาตราส่วน 1:280,000



สัญลักษณ์	คำอธิบาย	เนื้อที่(ไร่)
	พื้นที่เหมาะสมปานกลางในการปลูกข้าวโพด	52,005.80
	พื้นที่เหมาะสมน้อยในการปลูกข้าวโพด	116,886.41
	รวม	168,892.21
	ขอบเขตอำเภอ	
	ขอบเขตตำบล	



จัดทำโดย กลุ่มวางแผนการใช้ที่ดิน สพข.3