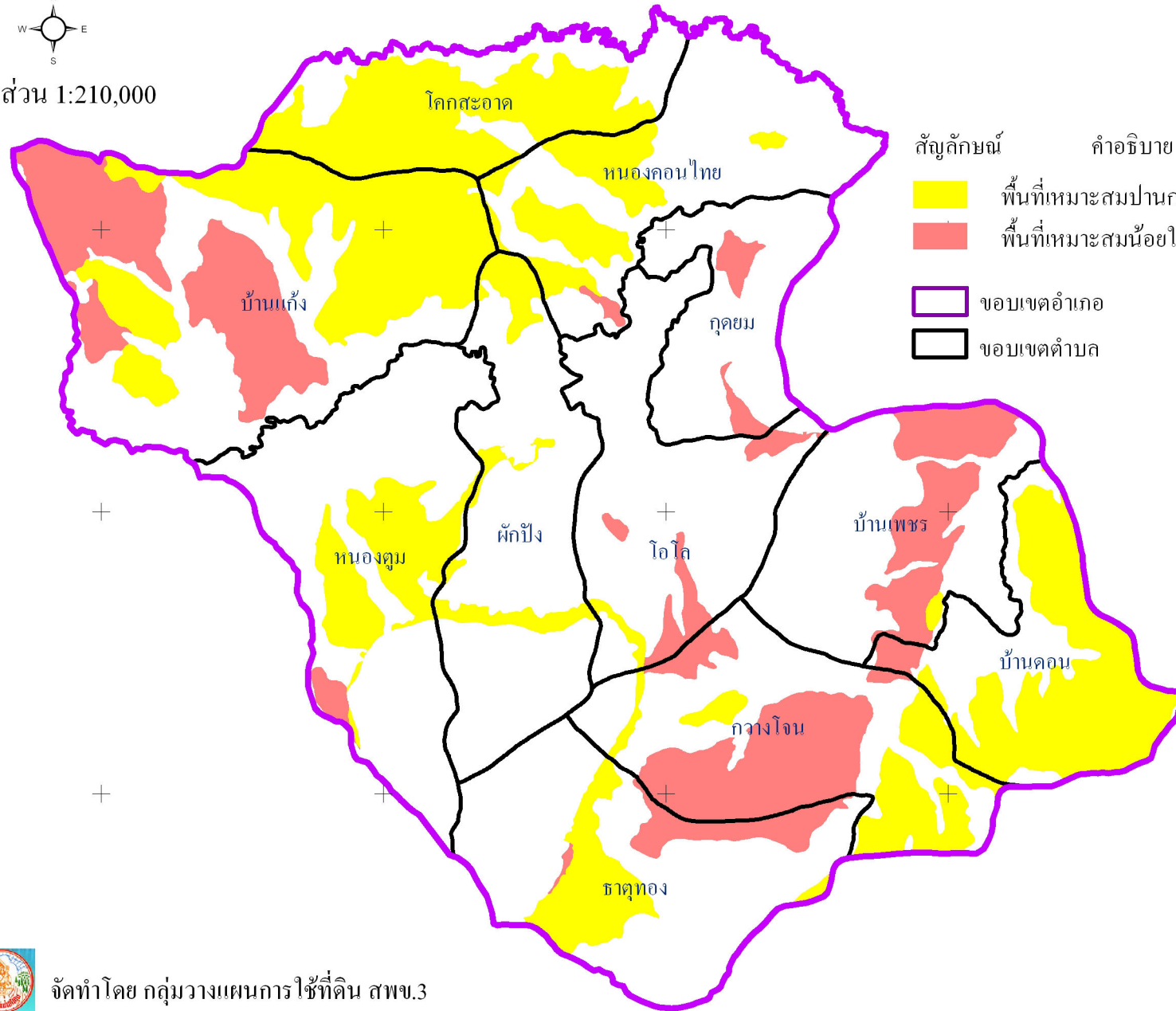


แผนที่พื้นที่ที่เหมาะสมในการปลูกข้าวโพด อำเภอภูเขียว จังหวัดชัยภูมิ ปี พ.ศ. 2554



มาตราส่วน 1:210,000



สัญลักษณ์	คำอธิบาย	เนื้อที่(ไร่)
	พื้นที่เหมาะสมปานกลางในการปลูกข้าวโพด	123,480.54
	พื้นที่เหมาะสมน้อยในการปลูกข้าวโพด	65,505.91
	รวม	188,986.45
	ขอบเขตอำเภอ	
	ขอบเขตตำบล	



จัดทำโดย กลุ่มวางแผนการใช้ที่ดิน สทช.3