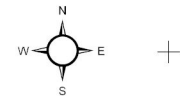
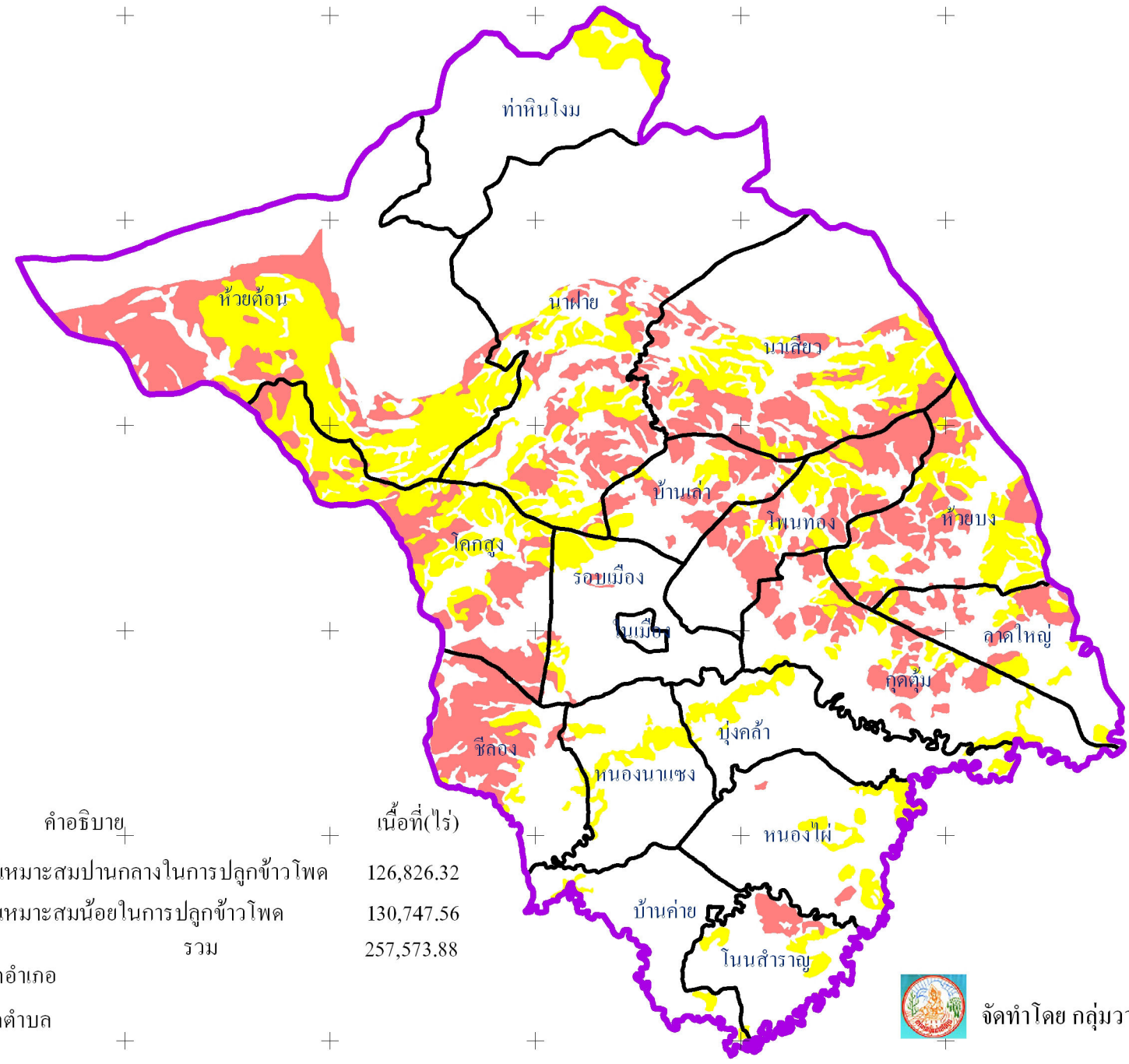






# แผนที่พื้นที่ที่เหมาะสมในการปลูกข้าวโพด อำเภอเมืองชัยภูมิ จังหวัดชัยภูมิ ปี พ.ศ. 2554



มาตราส่วน 1:280,000



สัญลักษณ์	คำอธิบาย	เนื้อที่(ไร่)
	พื้นที่เหมาะสมปานกลางในการปลูกข้าวโพด	126,826.32
	พื้นที่เหมาะสมน้อยในการปลูกข้าวโพด	130,747.56
	<b>รวม</b>	<b>257,573.88</b>
	ขอบเขตอำเภอ	
	ขอบเขตตำบล	



จัดทำโดย กลุ่มวางแผนการใช้ที่ดิน สพข.3