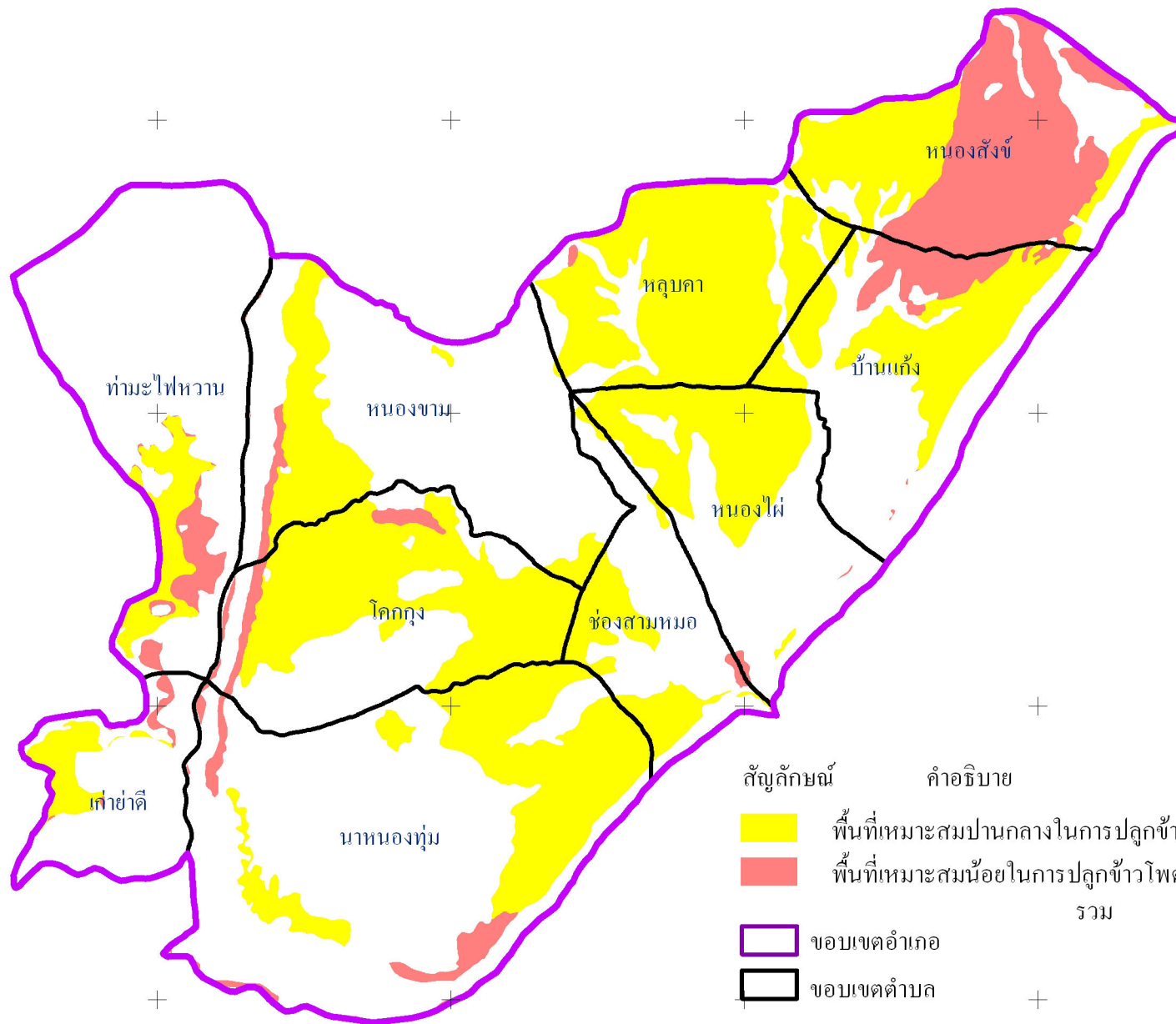


แผนที่พื้นที่เหมาะสมในการปลูกข้าวโพด อำเภอแก้งคร้อ จังหวัดชัยภูมิ ปี พ.ศ. 2554



มาตราส่วน 1:210,000



สัญลักษณ์	คำอธิบาย	เนื้อที่(ไร่)
	พื้นที่เหมาะสมปานกลางในการปลูกข้าวโพด	142,469.43
	พื้นที่เหมาะสมน้อยในการปลูกข้าวโพด	36,611.47
	ขอบเขตอำเภอ	
	ขอบเขตตำบล	
	รวม	179,080.90



จัดทำโดย กลุ่มวางแผนการใช้ที่ดิน สพข.3