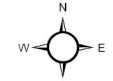
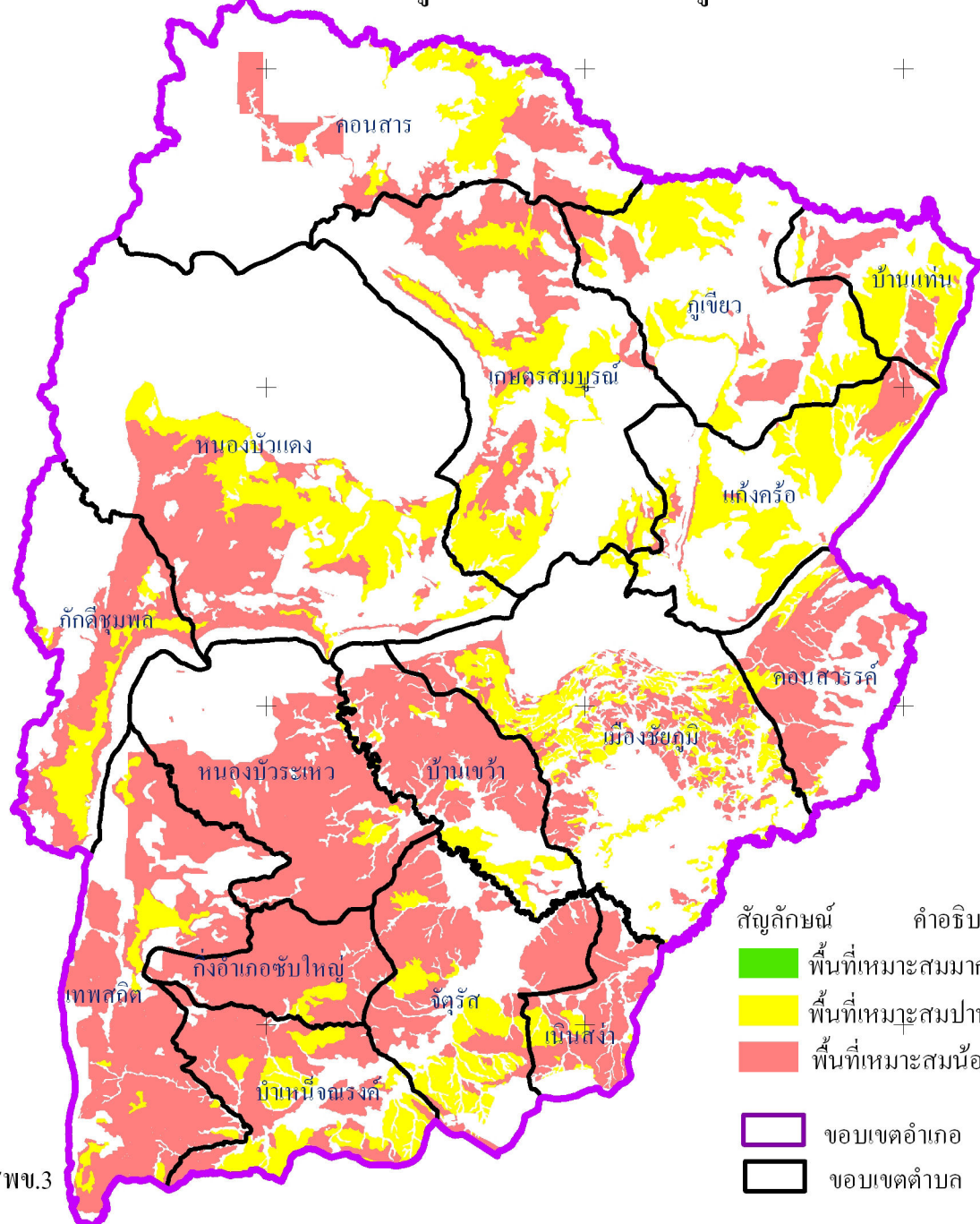


แผนที่พื้นที่ที่เหมาะสมในการปลูกข้าวโพด จังหวัดชัยภูมิ ปี พ.ศ. 2554



มาตราส่วน 1:850,000



| สัญลักษณ์ | คำอธิบาย | เนื้อที่(ไร่) |
|-----------|--|---------------|
| | พื้นที่ที่เหมาะสมมากในการปลูกข้าวโพด | 85.28 |
| | พื้นที่ที่เหมาะสมปานกลางในการปลูกข้าวโพด | 1,173,226.40 |
| | พื้นที่ที่เหมาะสมน้อยในการปลูกข้าวโพด | 2,417,134.20 |
| | รวม | 3,590,445.80 |
| | ขอบเขตอำเภอ | |
| | ขอบเขตตำบล | |



จัดทำโดย กลุ่มวางแผนการใช้ที่ดิน สพข.3

