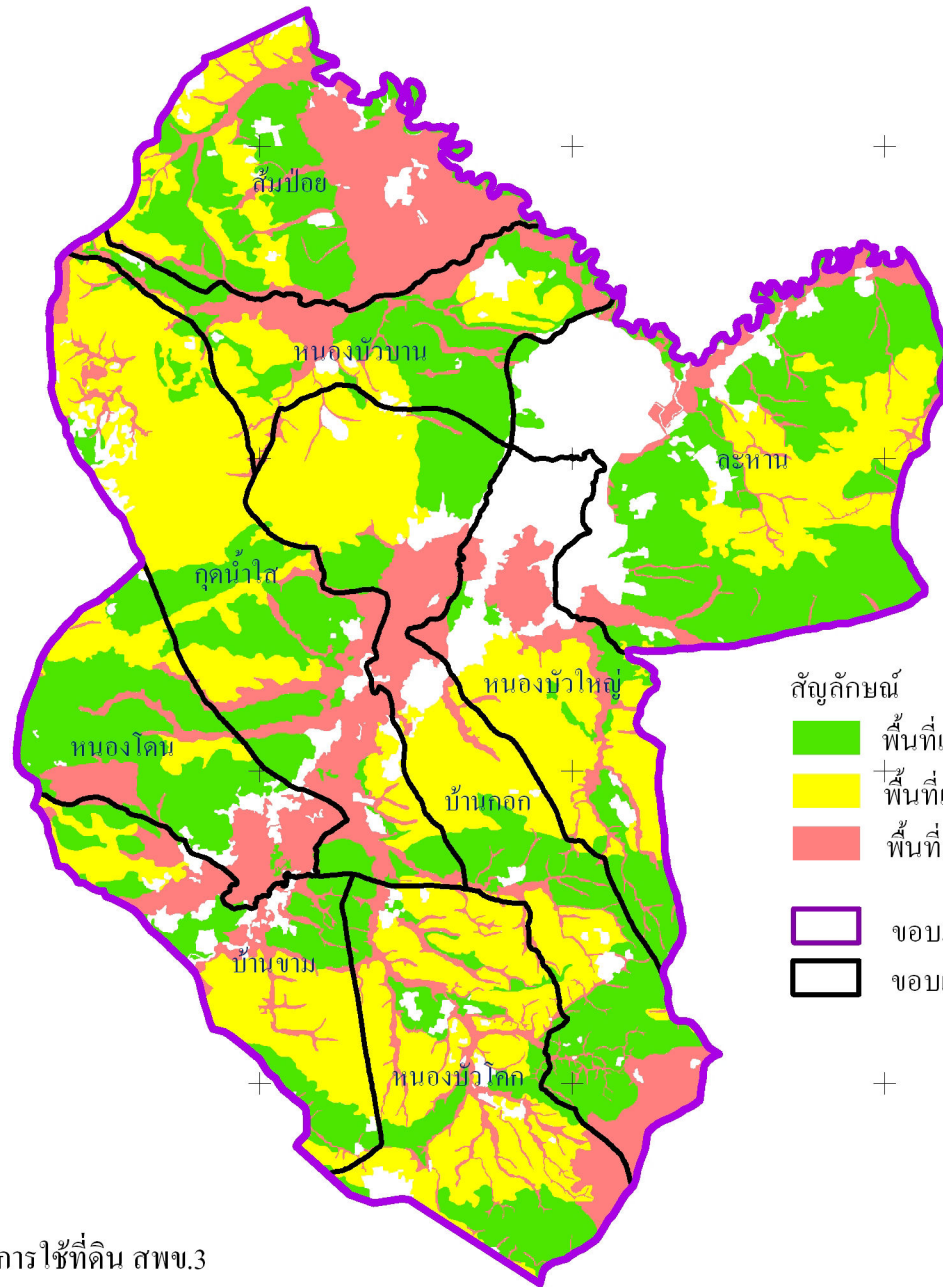


แผนที่พื้นที่ที่เหมาะสมในการปลูกยางพาราอำเภอจตุรสังข์จังหวัดชัยภูมิ ปี พ.ศ. 2554



มาตราส่วน 1:240,000



สัญลักษณ์	คำอธิบาย	เนื้อที่(ไร่)
	พื้นที่เหมาะสมมากในการปลูกยางพารา	149,468.64
	พื้นที่เหมาะสมปานกลางในการปลูกยางพารา	143,093.14
	พื้นที่เหมาะสมน้อยในการปลูกยางพารา	90,043.57
	รวม	382,605.35
	ขอบเขตอำเภอ	
	ขอบเขตตำบล	



จัดทำโดย กลุ่มวางแผนการใช้ที่ดิน สพข.3