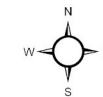
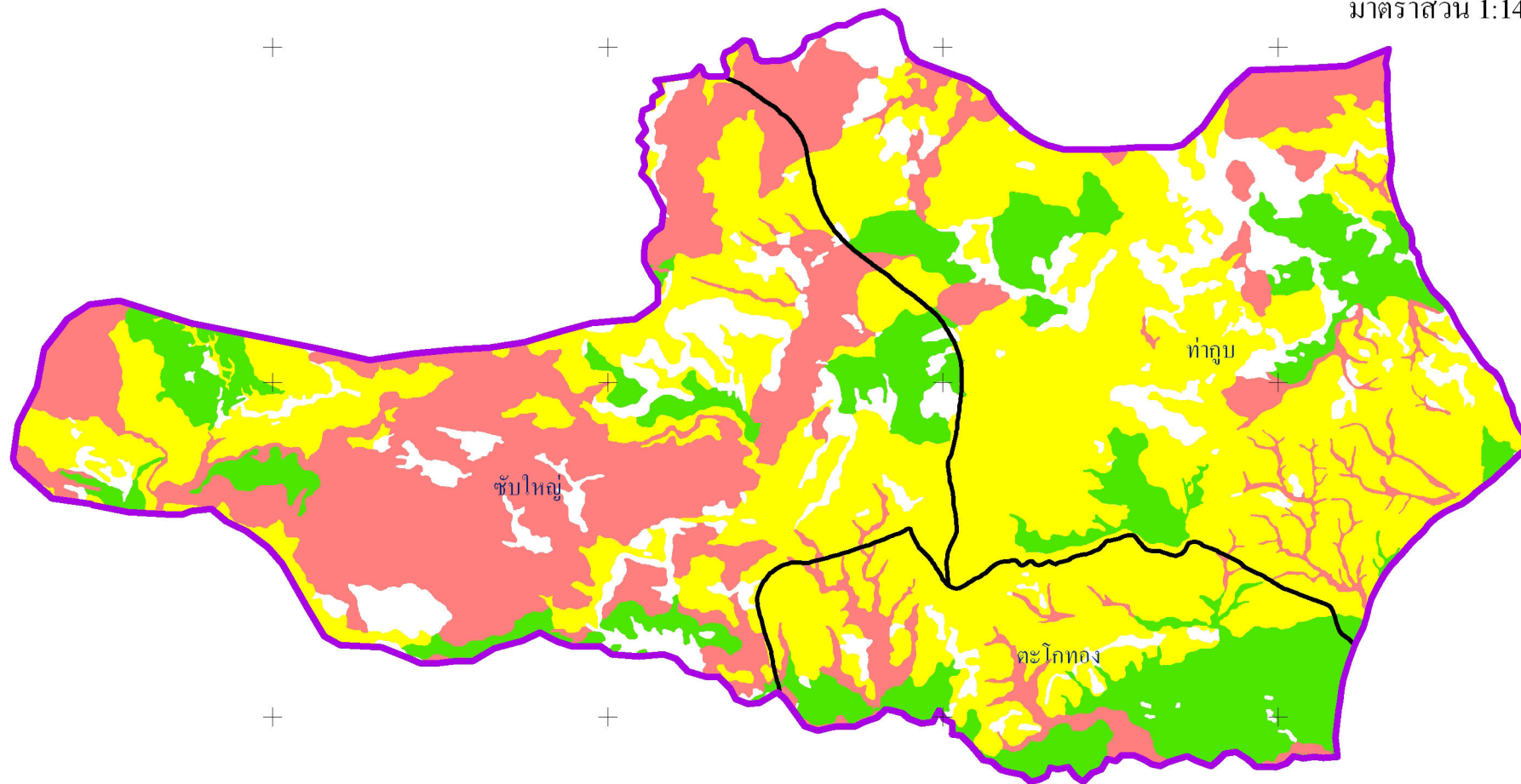




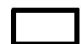


# แผนที่พื้นที่ที่เหมาะสมในการปลูกยางพาราอำเภอชัยใหญ่จังหวัดชัยภูมิ ปี พ.ศ. 2554



มาตราส่วน 1:140,000



	พื้นที่เหมาะสมมากในการปลูกยางพารา	28,515.75
	พื้นที่เหมาะสมปานกลางในการปลูกยางพารา	81,760.37
	พื้นที่เหมาะสมน้อยในการปลูกยางพารา	48,026.36
	รวม	158,302.36
	ขอบเขตอำเภอ	
	ขอบเขตตำบล	



จัดทำโดย กลุ่มวางแผนการใช้ที่ดิน สพข.3