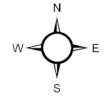
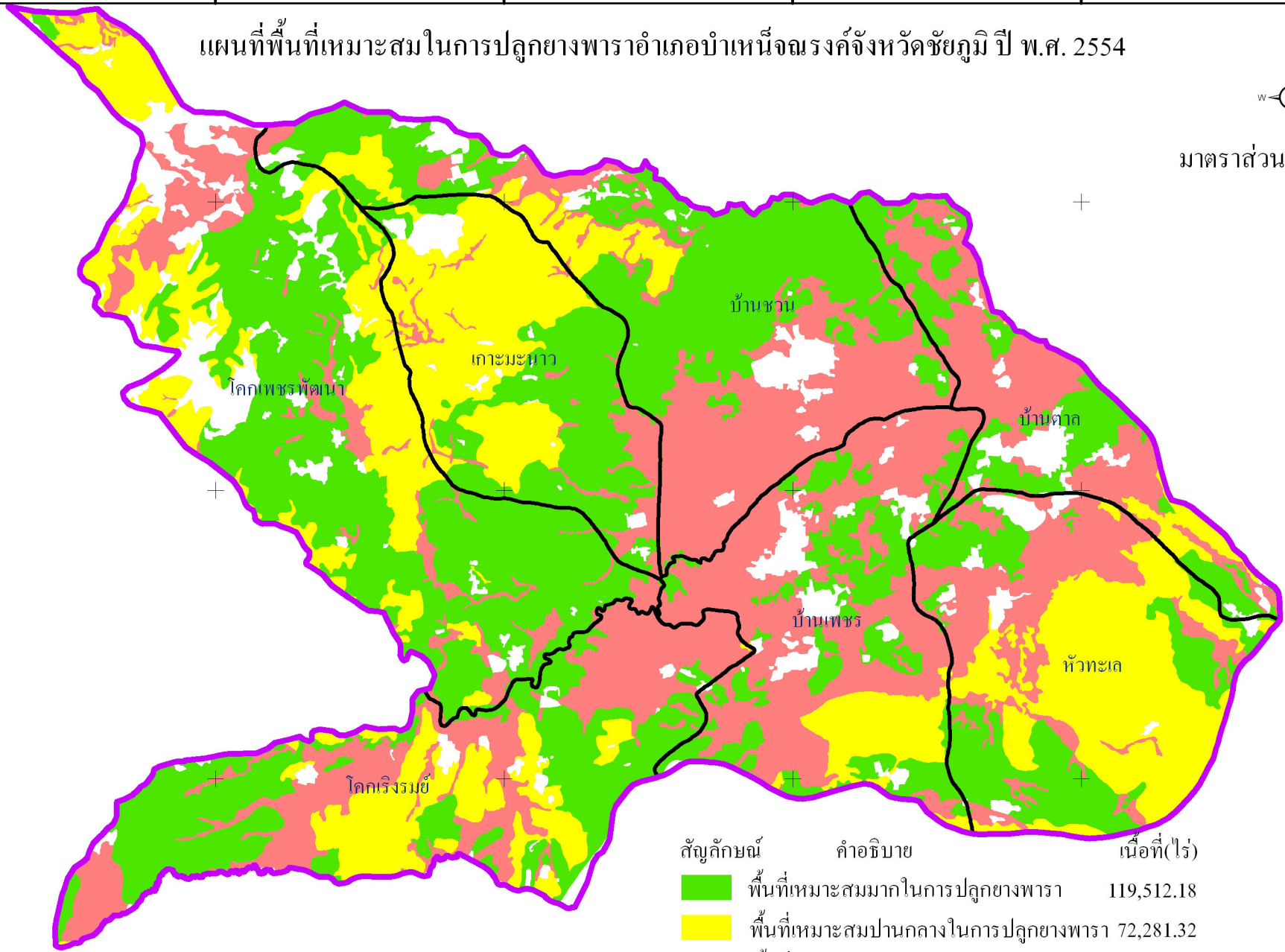


แผนที่พื้นที่เหมาะสมในการปลูกยางพาราอำเภอป่าหน่จณรงค์จังหวัดชัยภูมิ ปี พ.ศ. 2554



มาตราส่วน 1:160,000



สัญลักษณ์	คำอธิบาย	เนื้อที่(ไร่)
	พื้นที่เหมาะสมมากในการปลูกยางพารา	119,512.18
	พื้นที่เหมาะสมปานกลางในการปลูกยางพารา	72,281.32
	พื้นที่เหมาะสมน้อยในการปลูกยางพารา	91,012.38
	รวม	282,805.88
	ขอบเขตอำเภอ	
	ขอบเขตตำบล	



จัดทำโดย กลุ่มวางแผนการใช้ที่ดิน สพข.3