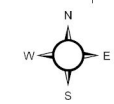
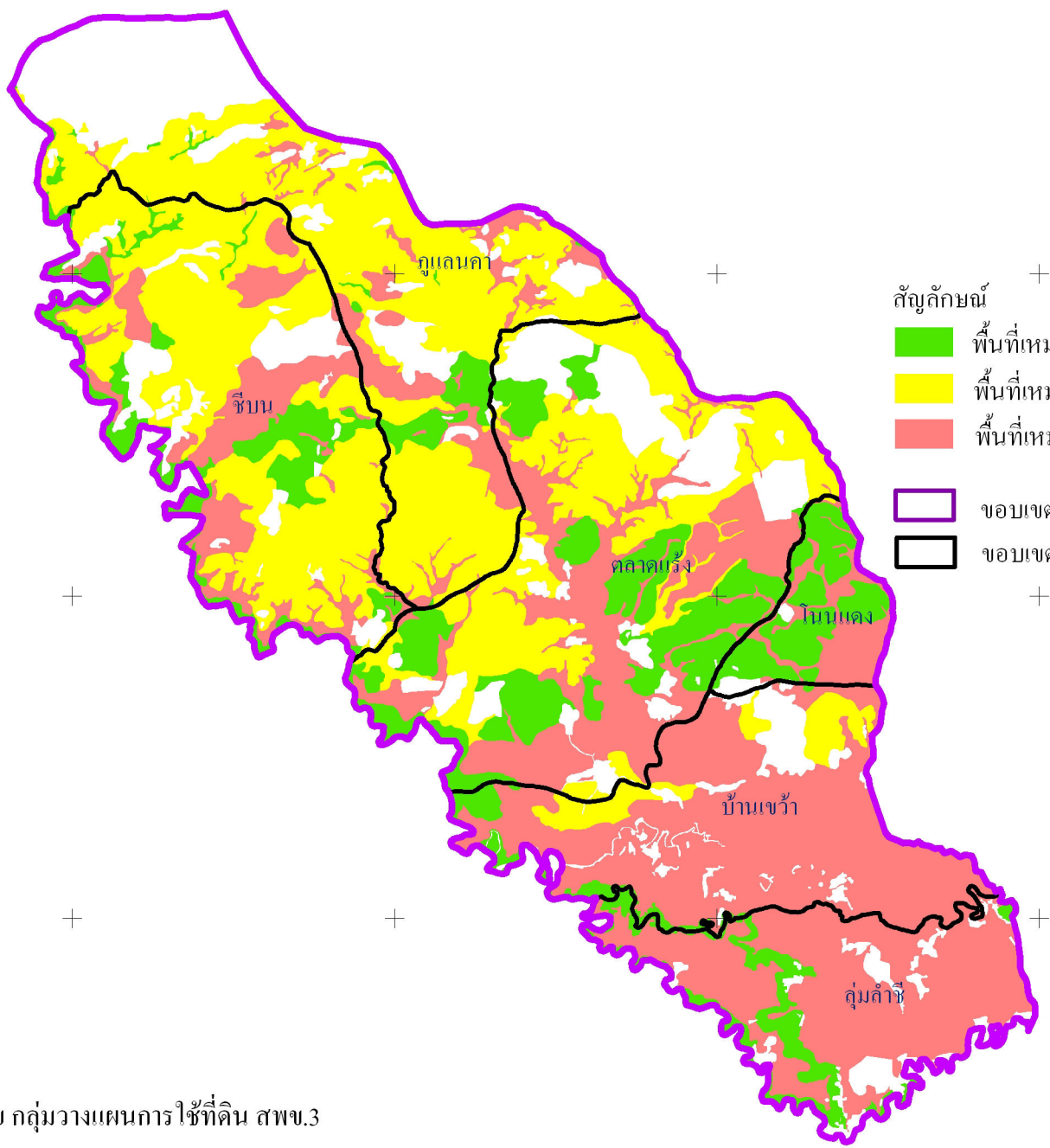


# แผนที่พื้นที่เหมาะสมในการปลูกยางพาราอำเภอบ้านเขว้าจังหวัดชัยภูมิ ปี พ.ศ. 2554



มาตราส่วน 1:200,000



สัญลักษณ์	คำอธิบาย	เนื้อที่(ไร่)
	พื้นที่เหมาะสมมากในการปลูกยางพารา	44,832.41
	พื้นที่เหมาะสมปานกลางในการปลูกยางพารา	101,201.07
	พื้นที่เหมาะสมน้อยในการปลูกยางพารา	106,808.14
	รวม	252,841.62
	ขอบเขตอำเภอ	
	ขอบเขตตำบล	



จัดทำโดย กลุ่มวางแผนการใช้ที่ดิน สพข.3