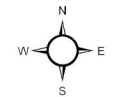
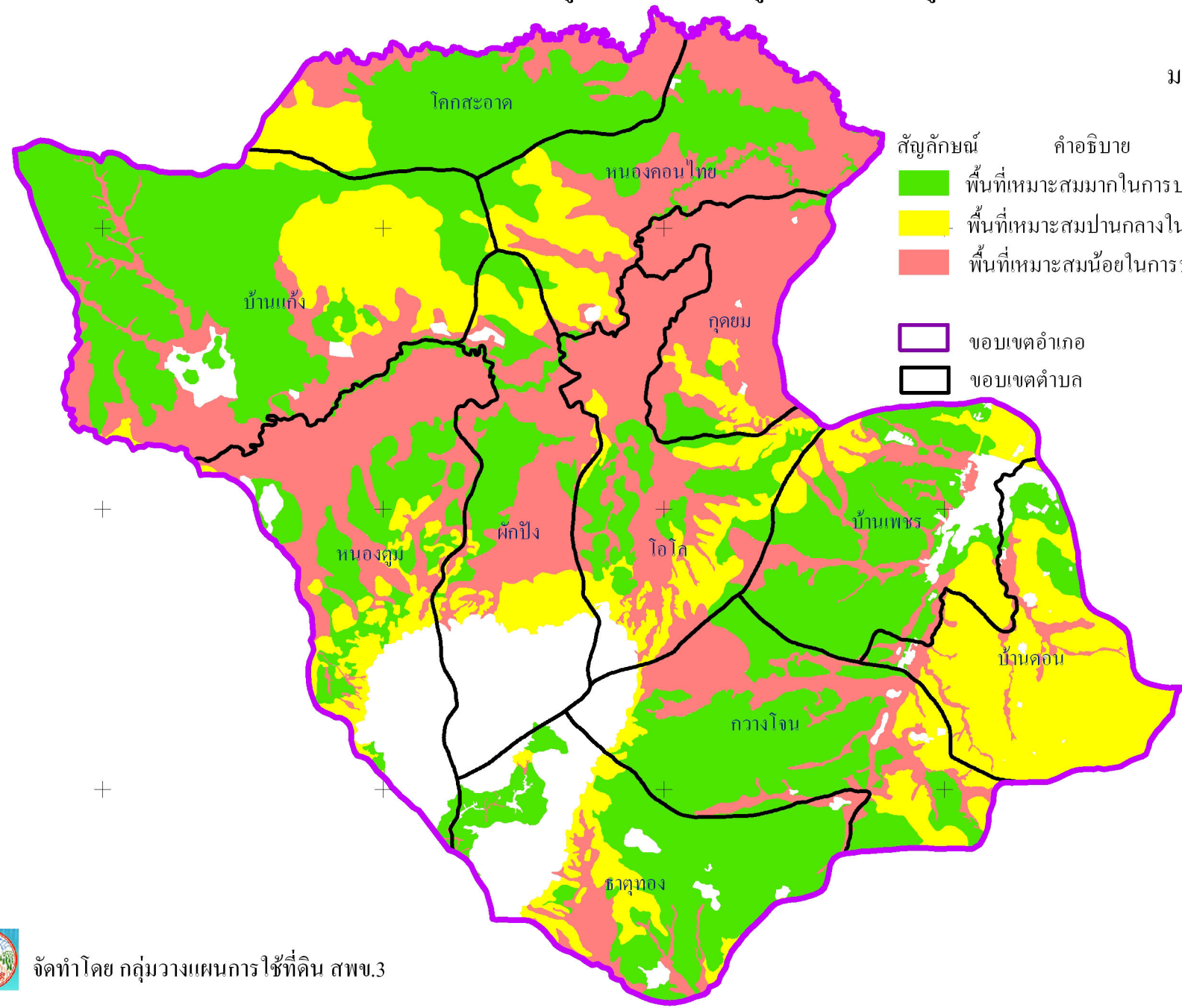


แผนที่พื้นที่ที่เหมาะสมในการปลูกยางพาราอำเภอภูเขียวจังหวัดชัยภูมิ ปี พ.ศ. 2554



มาตราส่วน 1:200,000



สัญลักษณ์	คำอธิบาย	เนื้อที่(ไร่)
■	พื้นที่เหมาะสมมากในการปลูกยางพารา	196,175.94
■	พื้นที่เหมาะสมปานกลางในการปลูกยางพารา	103,151.74
■	พื้นที่เหมาะสมน้อยในการปลูกยางพารา	150,894.20
	รวม	450,221.88

	ขอบเขตอำเภอ
	ขอบเขตตำบล



จัดทำโดย กลุ่มวางแผนการใช้ที่ดิน สพข.3