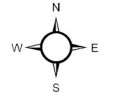
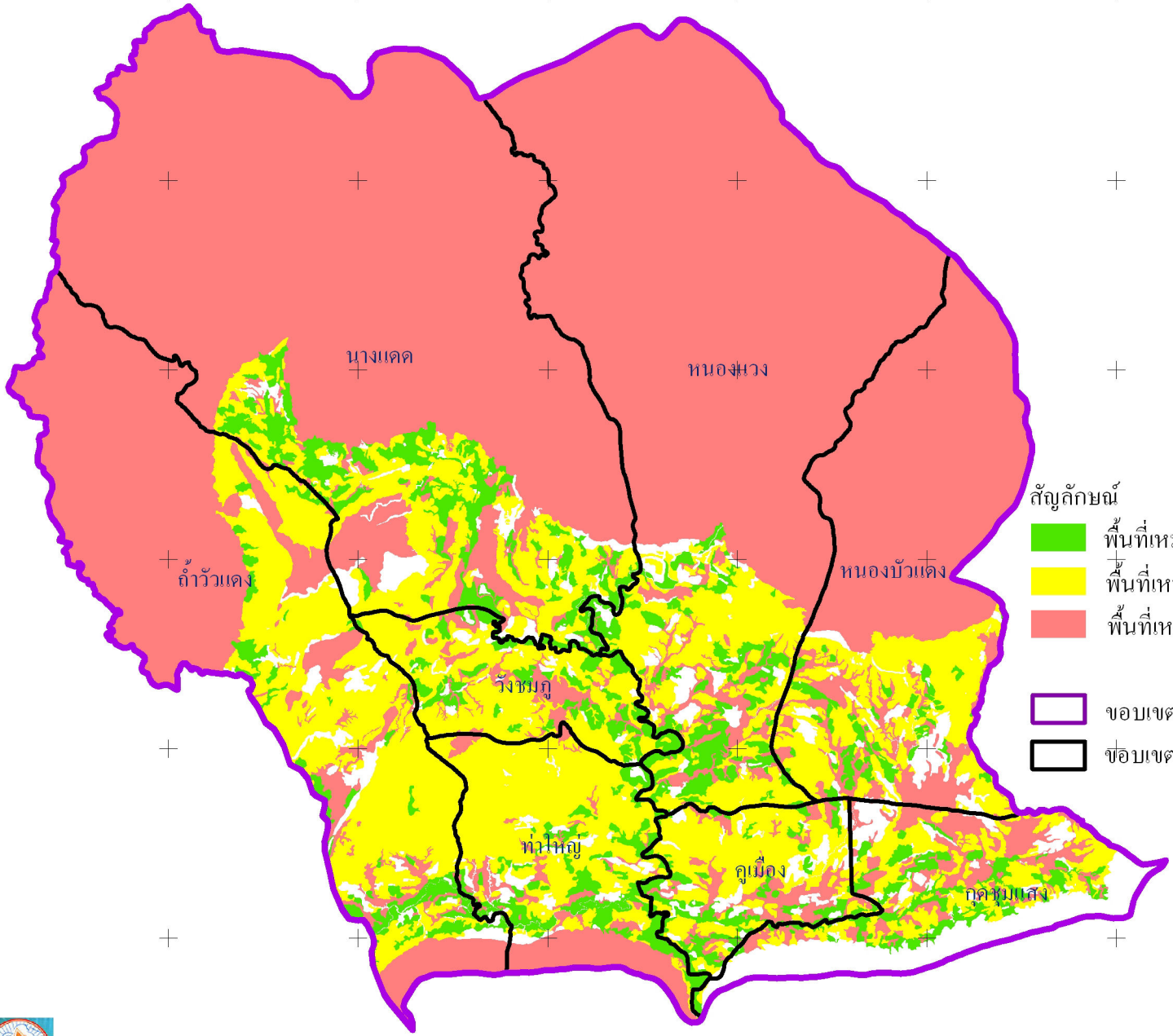


# แผนที่พื้นที่ที่เหมาะสมในการปลูกยางพาราอำเภอหนองบัวแดงจังหวัดชัยภูมิ ปี พ.ศ. 2554



มาตราส่วน 1:320,000



สัญลักษณ์	คำอธิบาย	เนื้อที่(ไร่)
	พื้นที่เหมาะสมมากในการปลูกยางพารา	100,365.84
	พื้นที่เหมาะสมปานกลางในการปลูกยางพารา	286,874.67
	พื้นที่เหมาะสมน้อยในการปลูกยางพารา	863,502.43
	รวม	1,250,742.90
	ขอบเขตอำเภอ	
	ขอบเขตตำบล	



จัดทำโดย กลุ่มวางแผนการใช้ที่ดิน สพข.3