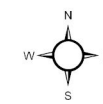


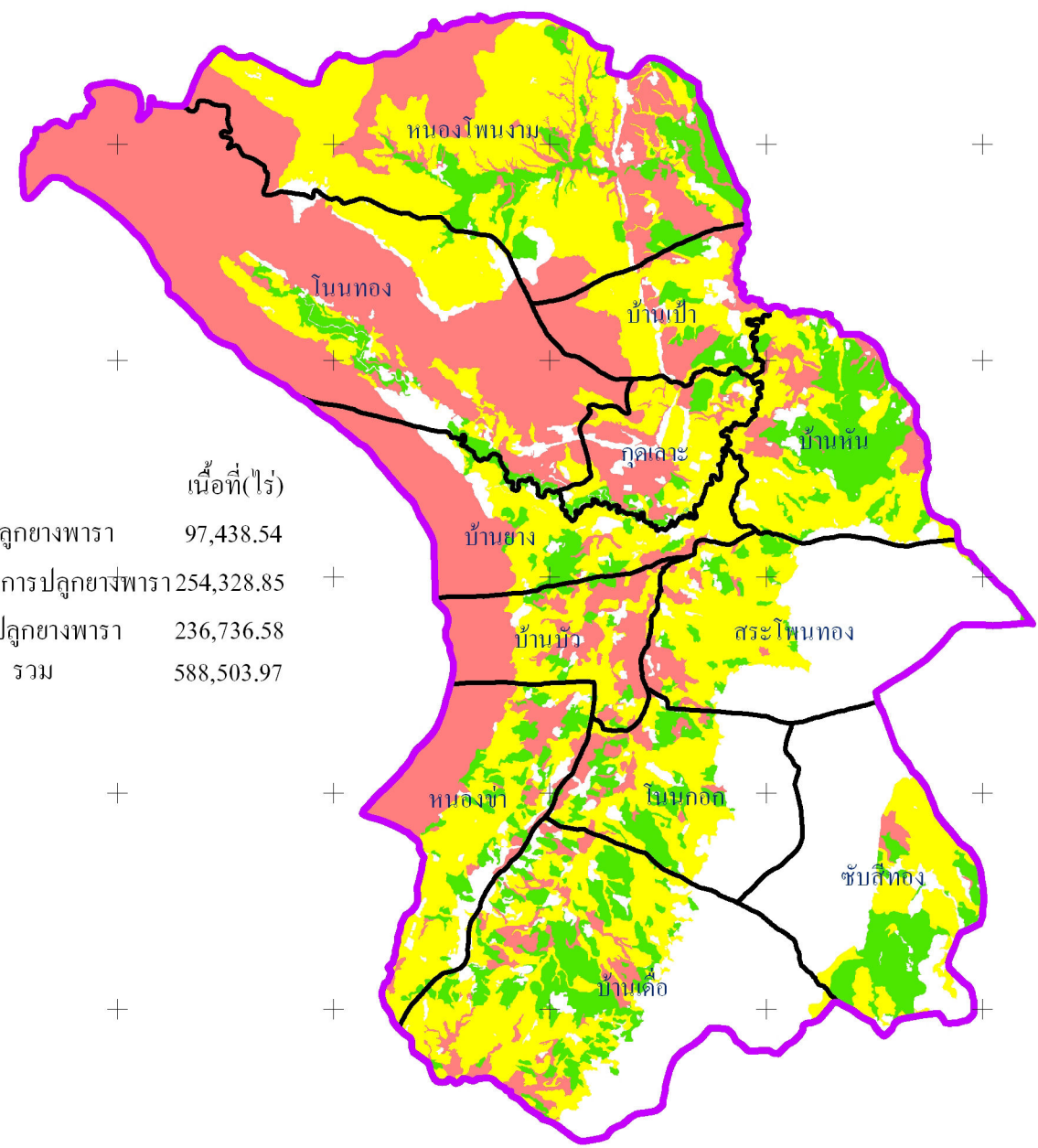
# แผนที่พื้นที่ที่เหมาะสมในการปลูกยางพาราอำเภอเกษตรสมบูรณ์จังหวัดชัยภูมิ ปี พ.ศ. 2554



มาตราส่วน 1:320,000

สัญลักษณ์	คำอธิบาย	เนื้อที่(ไร่)
	พื้นที่ที่เหมาะสมมากในการปลูกยางพารา	97,438.54
	พื้นที่เหมาะสมปานกลางในการปลูกยางพารา	254,328.85
	พื้นที่เหมาะสมน้อยในการปลูกยางพารา	236,736.58
	รวม	588,503.97

- ขอบเขตอำเภอ
- ขอบเขตตำบล



จัดทำโดย กลุ่มวางแผนการใช้ที่ดิน สพข.3