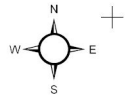
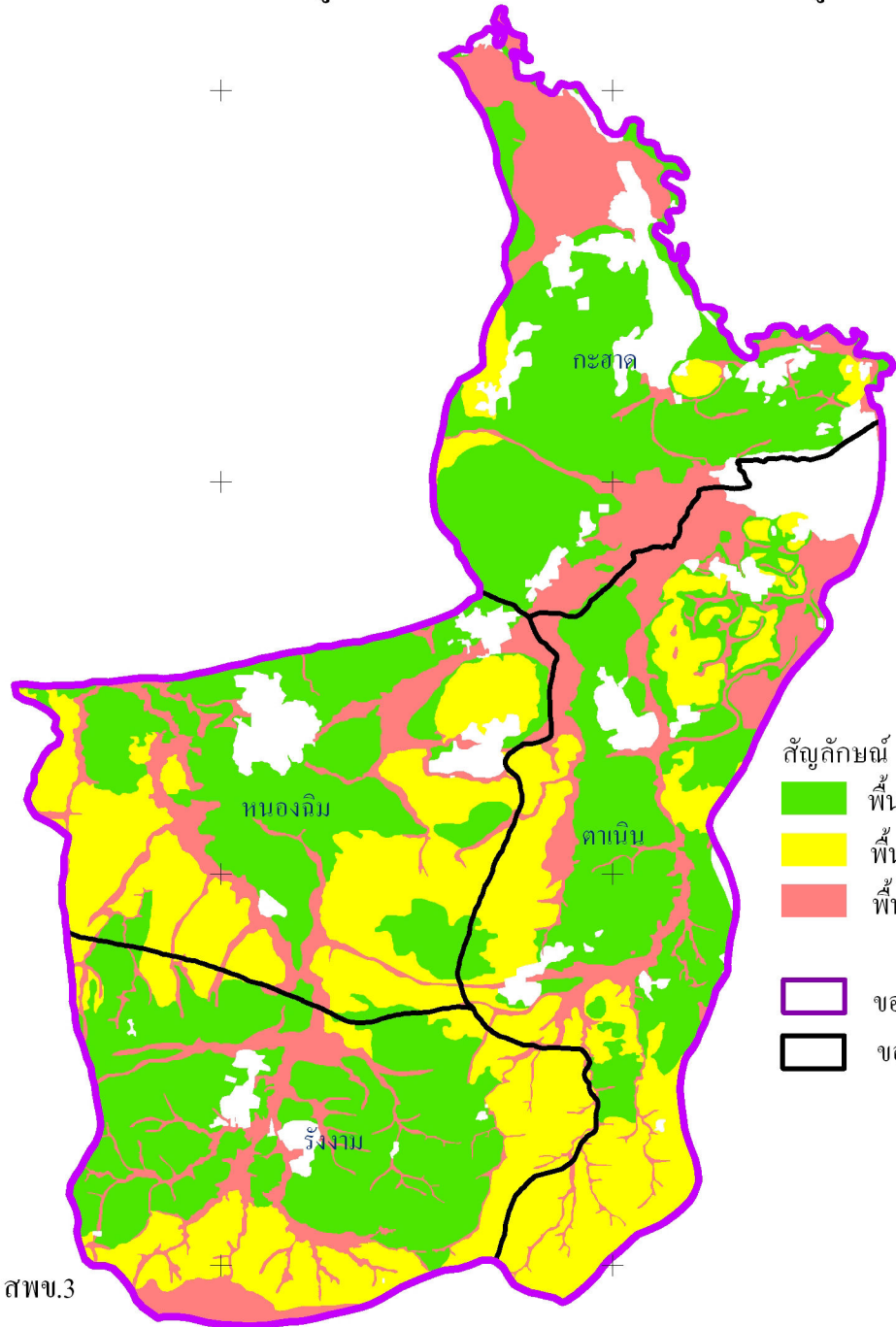


แผนที่พื้นที่ที่เหมาะสมในการปลูกยางพาราอำเภอเนินสง่าจังหวัดชัยภูมิ ปี พ.ศ. 2554



มาตราส่วน 1:150,000



สัญลักษณ์	คำอธิบาย	เนื้อที่(ไร่)
	พื้นที่ที่เหมาะสมมากในการปลูกยางพารา	67,110.97
	พื้นที่เหมาะสมปานกลางในการปลูกยางพารา	41,130.62
	พื้นที่เหมาะสมน้อยในการปลูกยางพารา	30,284.21
	รวม	138,525.80
	ขอบเขตอำเภอ	
	ขอบเขตตำบล	



จัดทำโดย กลุ่มวางแผนการใช้ที่ดิน สฟพ.3