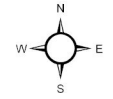
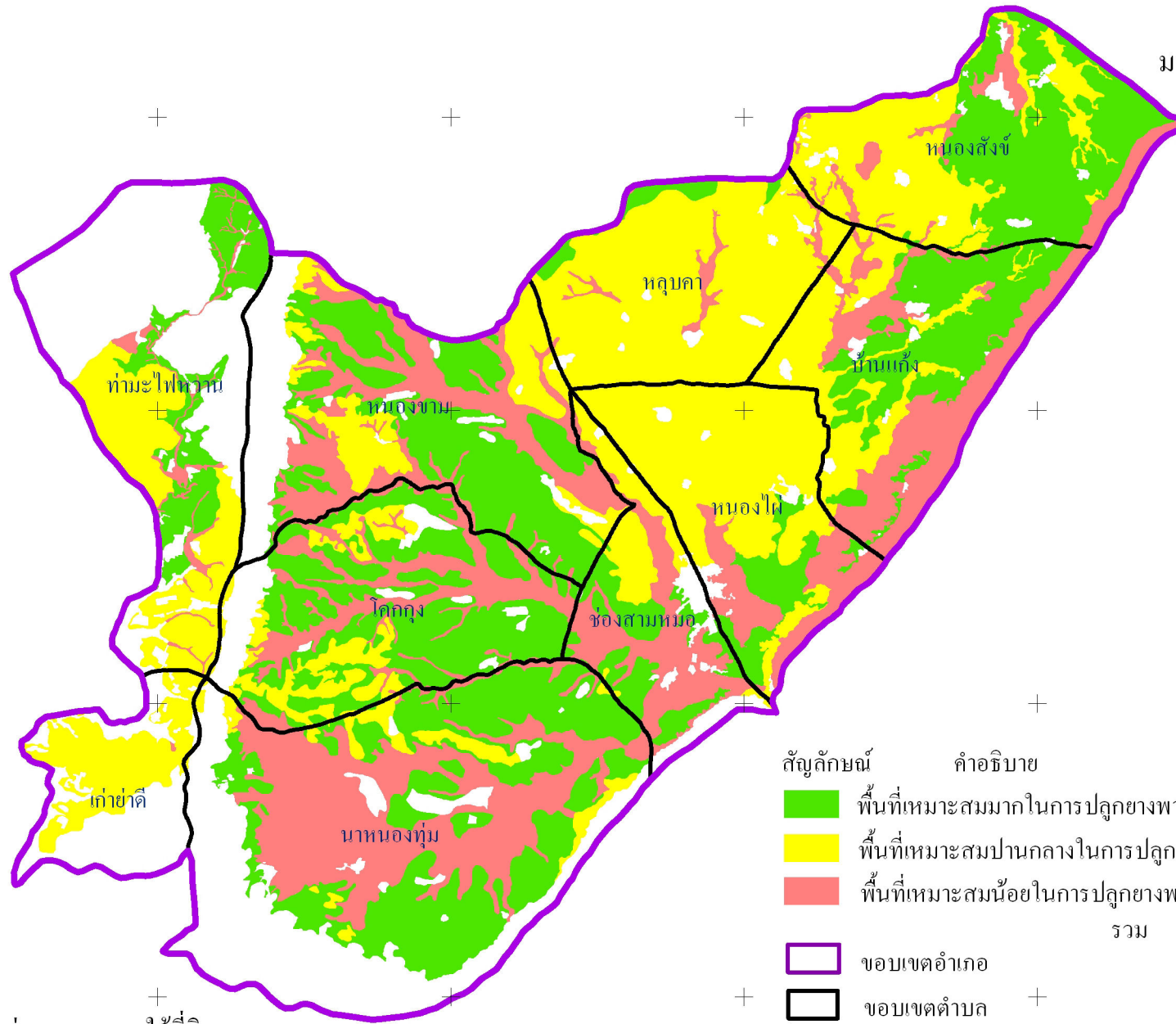


# แผนที่พื้นที่ที่เหมาะสมในการปลูกยางพาราอำเภอแก้งคร้อ จังหวัดชัยภูมิ ปี พ.ศ. 2554



มาตราส่วน 1:210,000



สัญลักษณ์	คำอธิบาย	เนื้อที่(ไร่)
	พื้นที่เหมาะสมมากในการปลูกยางพารา	127,556.79
	พื้นที่เหมาะสมปานกลางในการปลูกยางพารา	128,325.39
	พื้นที่เหมาะสมน้อยในการปลูกยางพารา	92,065.39
	ขอบเขตอำเภอ	
	ขอบเขตตำบล	
	รวม	347,947.57



จัดทำโดย กลุ่มวางแผนการใช้ที่ดิน สพข.3