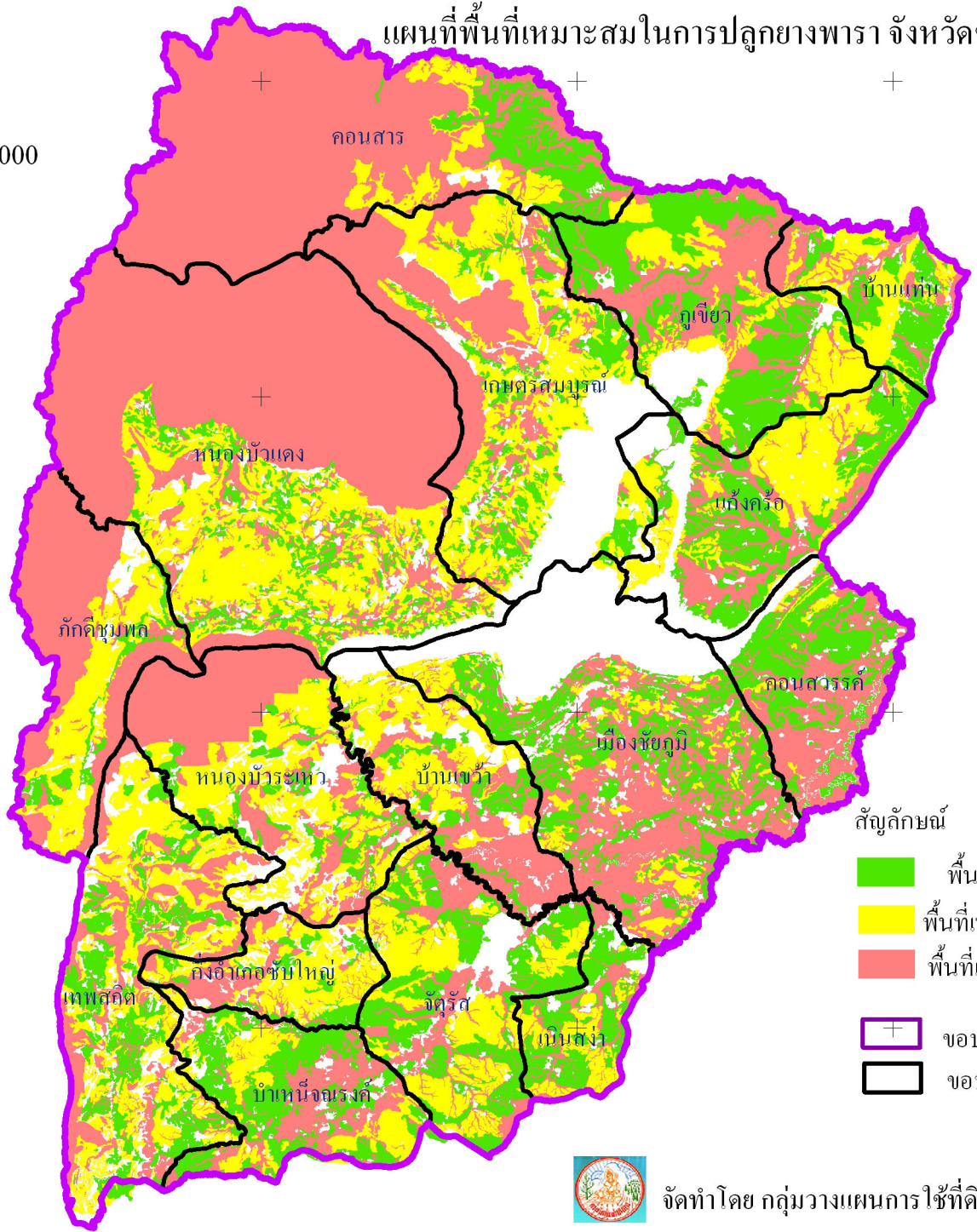


# แผนที่พื้นที่เหมาะสมในการปลูกยางพารา จังหวัดชัยภูมิ ปี พ.ศ. 2554



มาตราส่วน 1:8,100,000



สัญลักษณ์	คำอธิบาย	เนื้อที่(ไร่)
	พื้นที่ที่เหมาะสมมากในการปลูกยางพารา	1,621,013.28
	พื้นที่ที่เหมาะสมปานกลางในการปลูกยางพารา	1,889,988.00
	พื้นที่ที่เหมาะสมน้อยในการปลูกยางพารา	3,411,250.44
	รวม	6,922,251.60
	ขอบเขตอำเภอ	
	ขอบเขตตำบล	



จัดทำโดย กลุ่มวางแผนการใช้ที่ดิน ส.ป.ด.ส.